

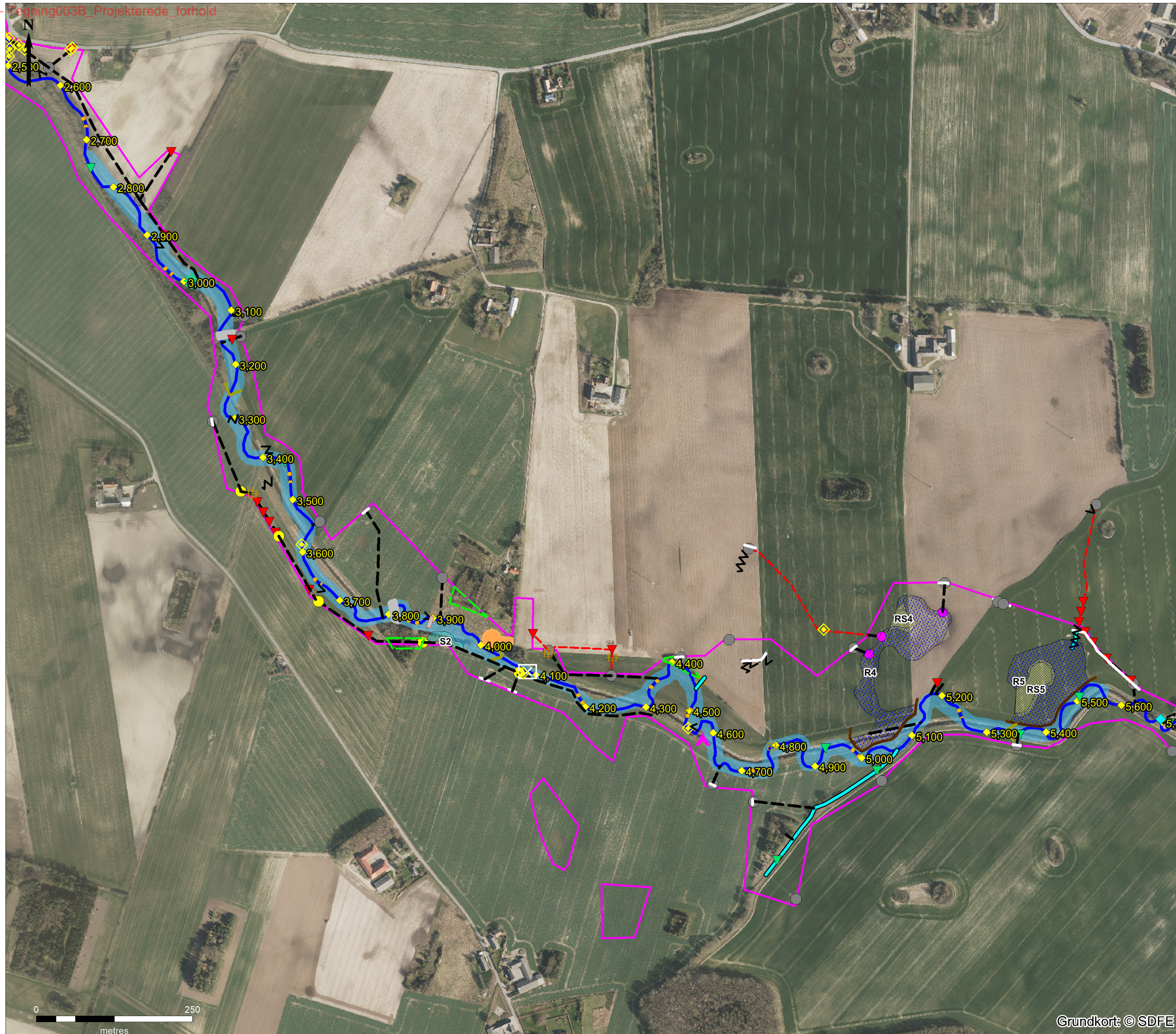
Vådområdeprojekt Syvhøje

Tegning 003 A
Projekterede ændringer, anlæg

Signaturforklaring

- Projektgrænse
- Vandløb projekteret
- ◆ Stationering
- Dobbeltprofil
- Indledende arbejder**
- Adgangsvej
- Rydning
- >> Sandfang
- Vandløb**
- Gydebanke
- Dræn, jordarbejde m.v.**
- ▼ Eks. Dræn til vandløb/vandhul
- ★ Udskifte pumpe
- Ny vældbrønd
- Nyt dræn
- Ny sø/vandhul
- Ny grøft
- Dræn sløjfes
- ✕ Brønd sløjfes
- ★ Ny kontraklap
- Ny tæt rør
- Risleområde (ex. nr. R3)
- Ny drænbrønd
- Vendeplads
- Risle med skrab (ex. nr. RS2)
- Ny rensebrønd
- Tilkobling eks. dræn til nyt dræn/rør
- Afværgedige
- Jordvold
- Lav jordvold / smoltsikring
- Boardwalk
- Boardwalk til ATV
- Pumpebrønd (ex. nr. PB3)
- ⊥ Opstemning
- ⊥ Røroverkørsel
- Søgerende
- Strømforsyning
- Vej underføring
- Krydsninger og afværgeforanstaltninger**
- Rørbro type I (Rørbro)
- ◆ Spang, type II (ATV)
- ◆ Spang, type III (Spang)
- ✱ Vadested
- ✕ Røroverkørsel
- ✱ Sløjfning af bro/spang
- ✕ Sløjfning elkabel
- ◆ Krydsning ledning
- ⊕ Krydsning dige
- Sikring af mast
- Eksisterende brønd

| | | |
|------------|------------|------------|
| Sagsnr. | Målforhold | Kotesystem |
| 3621800314 | 1:6.000 | DVR90 |
| Udarbejdet | Kontrol | Dato |
| AMEO | HANS | 02.06.2020 |



Vådområdeprojekt Syvhøje

Tegning 003 B
Projekterede ændringer, anlæg

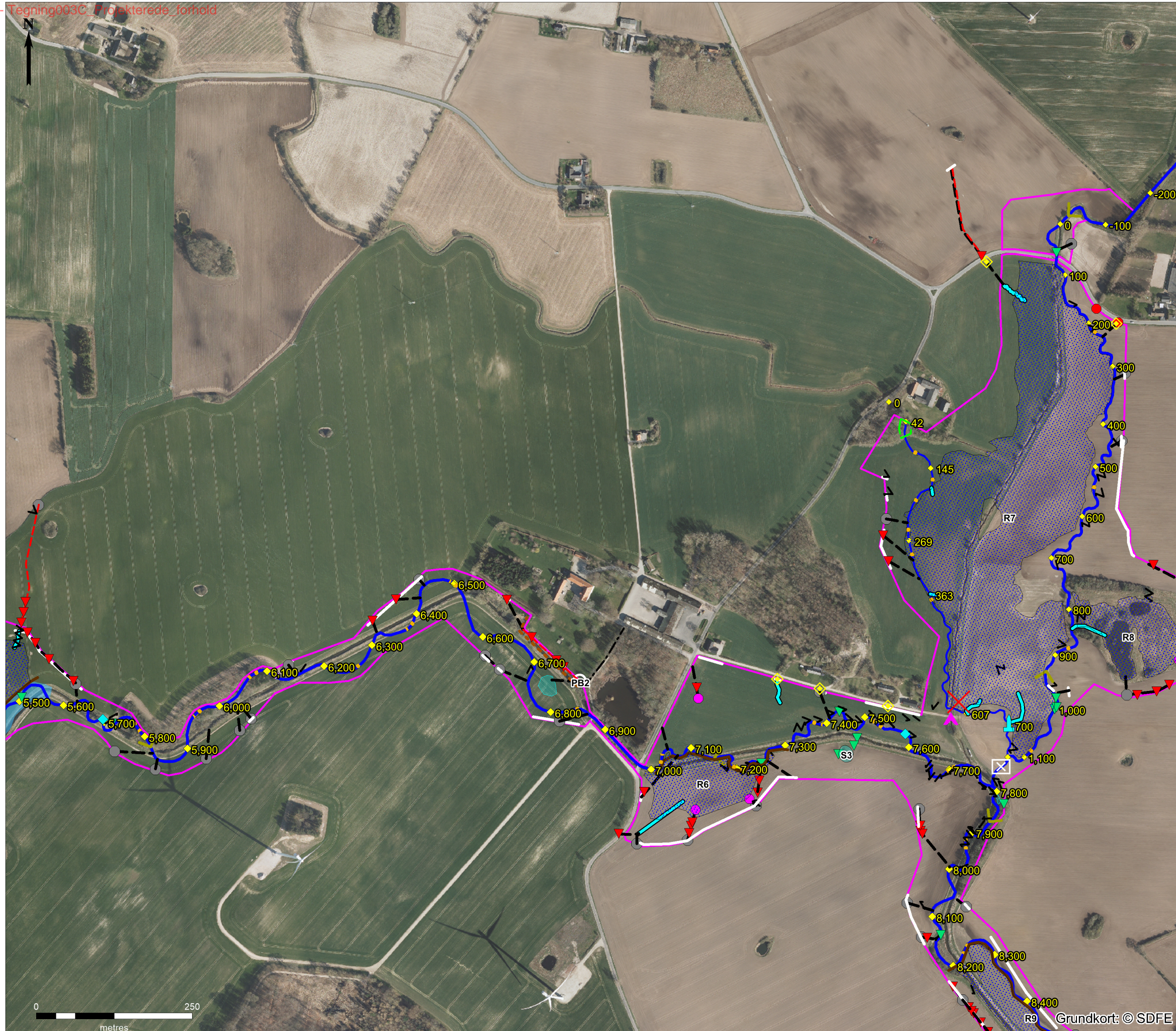
Signaturforklaring

- Projektgrænse
- Vandløb projekteret
- ◆ Stationering
- Dobbeltprofil
- Indledende arbejder**
- Adgangsvej
- Rydning
- >> Sandfang
- Vandløb**
- Gydebanke
- Dræn, jordarbejde m.v.**
- ▼ Eks. Dræn til vandløb/vandhul
- ★ Udskifte pumpe
- Ny vældbrønd
- Nyt dræn
- Ny sø/vandhul
- Ny grøft
- Dræn sløjfes
- × Brønd sløjfes
- ★ Ny kontraklap
- Ny tæt rør
- Risleområde (ex. nr. R3)
- Ny drænbrønd
- Vendeplads
- Risle med skrab (ex. nr. RS2)
- Ny rensebrønd
- Tilkobling eks. dræn til nyt dræn/rør
- Afværgegedige
- Jordvold
- Lav jordvold / smoltsikring
- Boardwalk
- Boardwalk til ATV
- Pumpebrønd (ex. nr. PB3)
- ⊥ Opstemning
- ⊥ Røroverkørsel
- Søgerende
- Strømforsyning
- Vej underføring
- Krydsninger og afværgeforanstaltninger**
- ⊠ Rørbro type I (Rørbro)
- ◆ Spang, type II (ATV)
- ◆ Spang, type III (Spang)
- ✱ Vadested
- ⊥ Røroverkørsel
- ▲ Sløjfning af bro/spang
- ⊗ Sløjfning elkabel
- ◆ Krydsning ledning
- Krydsning dige
- Sikring af mast
- Eksisterende brønd

| | | |
|------------|------------|------------|
| Sagsnr. | Målforhold | Kotesystem |
| 3621800314 | 1:6.000 | DVR90 |
| Udarbejdet | Kontrol | Dato |
| AMEO | HANS | 02.06.2020 |

Grundkort: © SDFE





Vådområdeprojekt Syvhøje

Tegning 003 C
Projekterede ændringer, anlæg

Signaturforklaring

- Projektgrænse
- Vandløb projekteret
- ◆ Stationering
- Dobbeltprofil
- Indledende arbejder**
- Adgangsvej
- Rydning
- > Sandfang
- Vandløb**
- Gydebanke
- Dræn, jordarbejde m.v.**
- ▼ Eks. Dræn til vandløb/vandhul
- ★ Udskifte pumpe
- Ny vældbrønd
- Nyt dræn
- Ny sø/vandhul
- Ny grøft
- Dræn sløjfes
- X Brønd sløjfes
- ★ Ny kontraklap
- Ny tæt rør
- Risleområde (ex. nr. R3)
- Ny drænbrønd
- Vendeplads
- Risle med skrab (ex. nr. RS2)
- Ny rensebrønd
- Tilkobling eks. dræn til nyt dræn/rør
- Afværgedige
- Jordvold
- Lav jordvold / smoltsikring
- Boardwalk
- Boardwalk til ATV
- Pumpebrønd (ex. nr. PB3)
- ⊥ Opstemning
- ⊥ Røroverkørsel
- Søgerende
- Strømforsyning
- Vej underføring
- Krydsninger og afværgeforanstaltninger**
- Rørbro type I (Rørbro)
- ◆ Spang, type II (ATV)
- ◆ Spang, type III (Spang)
- ✱ Vadested
- ⊥ Røroverkørsel
- ▲ Sløjfning af bro/spang
- X Sløjfning elkabel
- ◆ Krydsning ledning
- Krydsning dige
- Sikring af mast
- Eksisterende brønd

| | | |
|------------|------------|------------|
| Sagsnr. | Målforhold | Kotesystem |
| 3621800314 | 1:6.000 | DVR90 |
| Udarbejdet | Kontrol | Dato |
| AMEO | HANS | 02.06.2020 |

Grundkort: © SDFE





Vådområdeprojekt Syvhøje

Tegning 003 D Projekterede ændringer, anlæg

Signaturforklaring

- Projektgrænse
- Vandløb projekteret
- ◆ Stationering
- Dobbeltprofil
- Inledende arbejder**
- Adgangsvej
- Rydning
- >> Sandfang
- Vandløb**
- Gydebanke
- Dræn, jordarbejde m.v.**
- ▼ Eks. Dræn til vandløb/vandhul
- ★ Udskifte pumpe
- Ny vældbrønd
- Nyt dræn
- Ny sø/vandhul
- Ny grøft
- Dræn sløjfes
- ✕ Brønd sløjfes
- ★ Ny kontraktap
- Ny tæt rør
- Risleområde (ex. nr. R3)
- Ny drænbrønd
- Vendeplads
- Risle med skrab (ex. nr. RS2)
- Ny rensebrønd
- Tilkobling eks. dræn til nyt dræn/rør
- Afværgedige
- Jordvold
- Lav jordvold / smoltsikring
- Boardwalk
- Boardwalk til ATV
- Pumpebrønd (ex. nr. PB3)
- ⊥ Opstemning
- ⊥ Røroverkørsel
- ⊥ Søgerende
- Strømforsyning
- Vej underføring
- Krydsninger og afværgeforanstaltninger**
- X Rørbro type I (Rørbro)
- ◆ Spang, type II (ATV)
- ◆ Spang, type III (Spang)
- ✱ Vadested
- ⊥ Røroverkørsel
- ▲ Sløjfning af bro/spang
- ✕ Sløjfning elkabel
- ◆ Krydsning ledning
- ⊥ Krydsning dige
- Sikring af mast
- Eksisterende brønd

| Sagsnr. | Målforskel | Kotesystem |
|------------|------------|------------|
| 3621800314 | 1:6.000 | DVR90 |
| Udarbejdet | Kontrol | Dato |
| AMEO | HANS | 02.06.2020 |

Grundkort: © SDFE





Vådområdeprojekt Syvhøje

Tegning 003 E
Projekterede ændringer, anlæg

Signaturforklaring

- Projektgrænse
- Vandløb projekteret
- ◆ Stationering
- Dobbeltprofil
- Indledende arbejder**
- Adgangsvej
- Rydning
- >> Sandfang
- Vandløb**
- Gydebanke
- Dræn, jordarbejde m.v.**
- ▼ Eks. Dræn til vandløb/vandhul
- ★ Udskifte pumpe
- ◆ Ny vældbrønd
- Nyt dræn
- Ny sø/vandhul
- Ny grøft
- Dræn sløjfes
- × Brønd sløjfes
- ★ Ny kontraklap
- Ny tæt rør
- Risleområde (ex. nr. R3)
- Ny drænbrønd
- Vendeplads
- Risle med skrab (ex. nr. RS2)
- Ny rensebrønd
- Tilkobling eks. dræn til nyt dræn/rør
- Afværgedige
- Jordvold
- Lav jordvold / smoltsikring
- Boardwalk
- Boardwalk til ATV
- Pumpebrønd (ex. nr. PB3)
- ⊥ Opstemning
- ⊥ Røroverkørsel
- ⊥ Søgerende
- Strømforsyning
- Vej underføring
- Krydsninger og afværgeforanstaltninger**
- ⊠ Rørbro type I (Rørbro)
- ◆ Spang, type II (ATV)
- ◆ Spang, type III (Spang)
- ✱ Vadested
- ⊥ Røroverkørsel
- ▲ Sløjfning af bro/spang
- ⊗ Sløjfning elkabel
- ◆ Krydsning ledning
- ⊕ Krydsning dige
- Sikring af mast
- Eksisterende brønd

| | | |
|------------|------------|------------|
| Sagsnr. | Målforhold | Kotesystem |
| 3621800314 | 1:6.000 | DVR90 |
| Udarbejdet | Kontrol | Dato |
| AMEO | HANS | 02.06.2020 |

Grundkort: © SDFE

