

Vådområdeprojekt Syvhøje
 Bilag 9
 Oversigtskort, Eksisterende
 afvandingsforhold, sommermiddel

Signaturforklaring

- Projektgrænse
- Vandløb

Afvandingsklasser

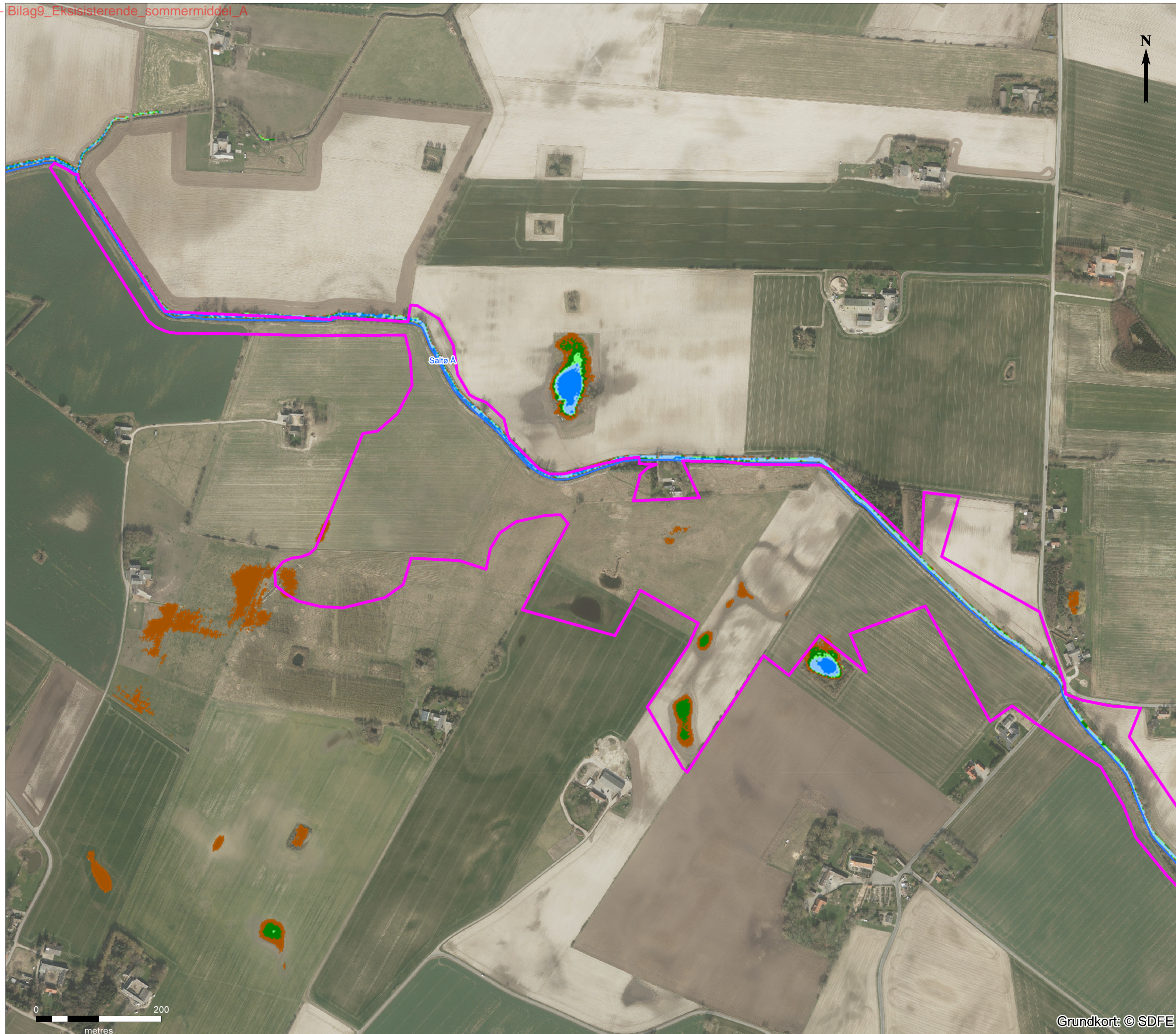
- Vanddækket
- Sump: 0 - 0.25 m
- Våd eng: 0.25 - 0.5 m
- Fugtig eng: 0.5 - 0.75 m
- Tør eng: 0.75 - 1 m



Sagsnr.	Målforhold	Kotesystem
3621800314	1:22.500	DVR90
Udarbejdet	Kontrol	Dato
AMEO	HANS	31.01.2020

Grundkort: © SDFE





Vådområdeprojekt Syvhøje
 Bilag 9 A
 Oversigtskort, Eksisterende
 afvandingsforhold, sommermiddel

Signaturforklaring

- Projektgrænse
- Vandløb

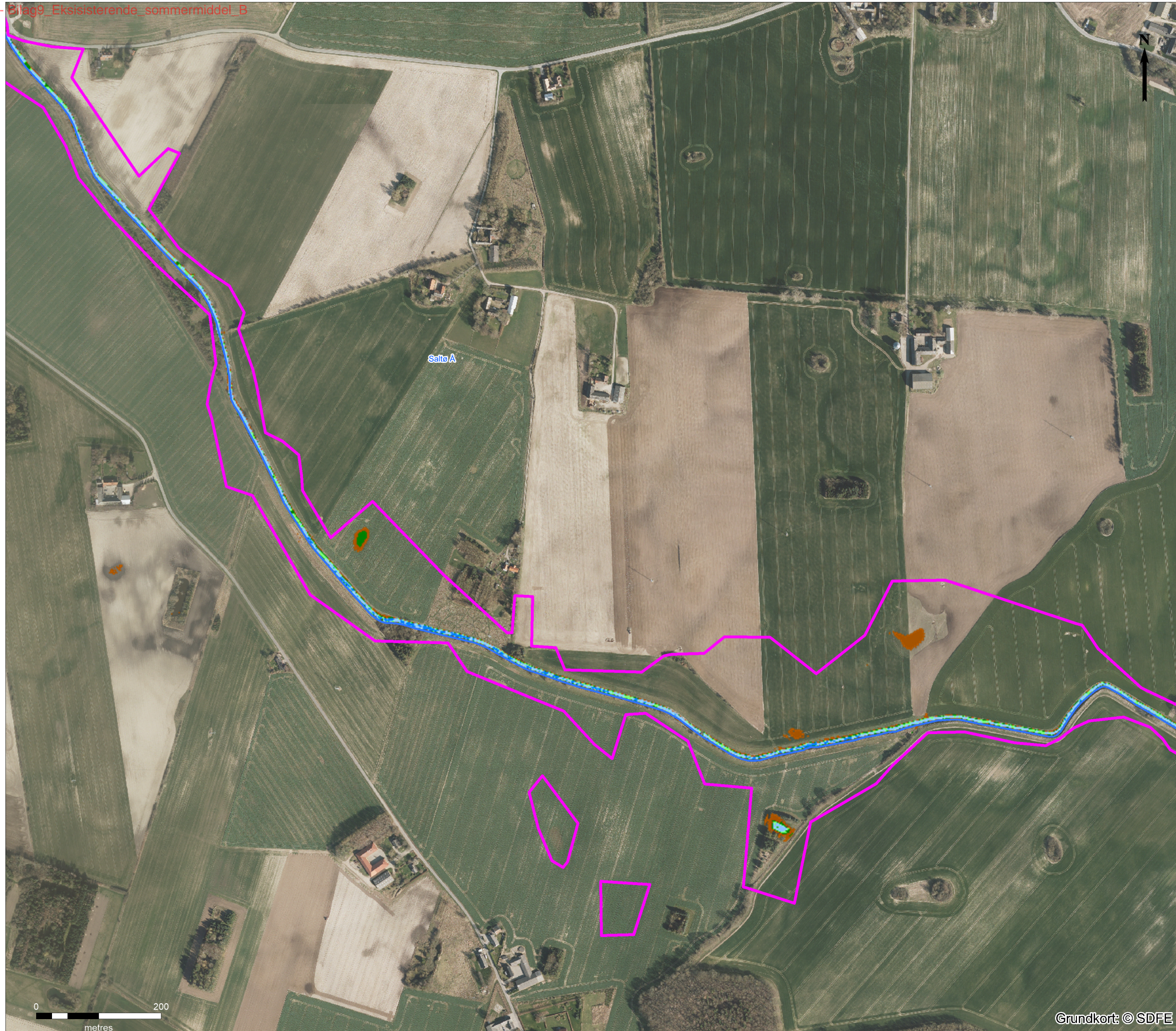
Afvandingsklasser

- Vanddækket
- Sump: 0 - 0.25 m
- Våd eng: 0.25 - 0.5 m
- Fugtig eng: 0.5 - 0.75 m
- Tør eng: 0.75 - 1 m



Sagsnr. 3621800314	Målforhold 1:6.000	Kotesystem DVR90
Udarbejdet AMEO	Kontrol HANS	Dato 31.01.2020





Vådområdeprojekt Syvhøje
 Bilag 9 B
 Oversigtskort, Eksisterende
 afvandingsforhold, sommermiddel

Signaturforklaring

- Projektgrænse
- Vandløb

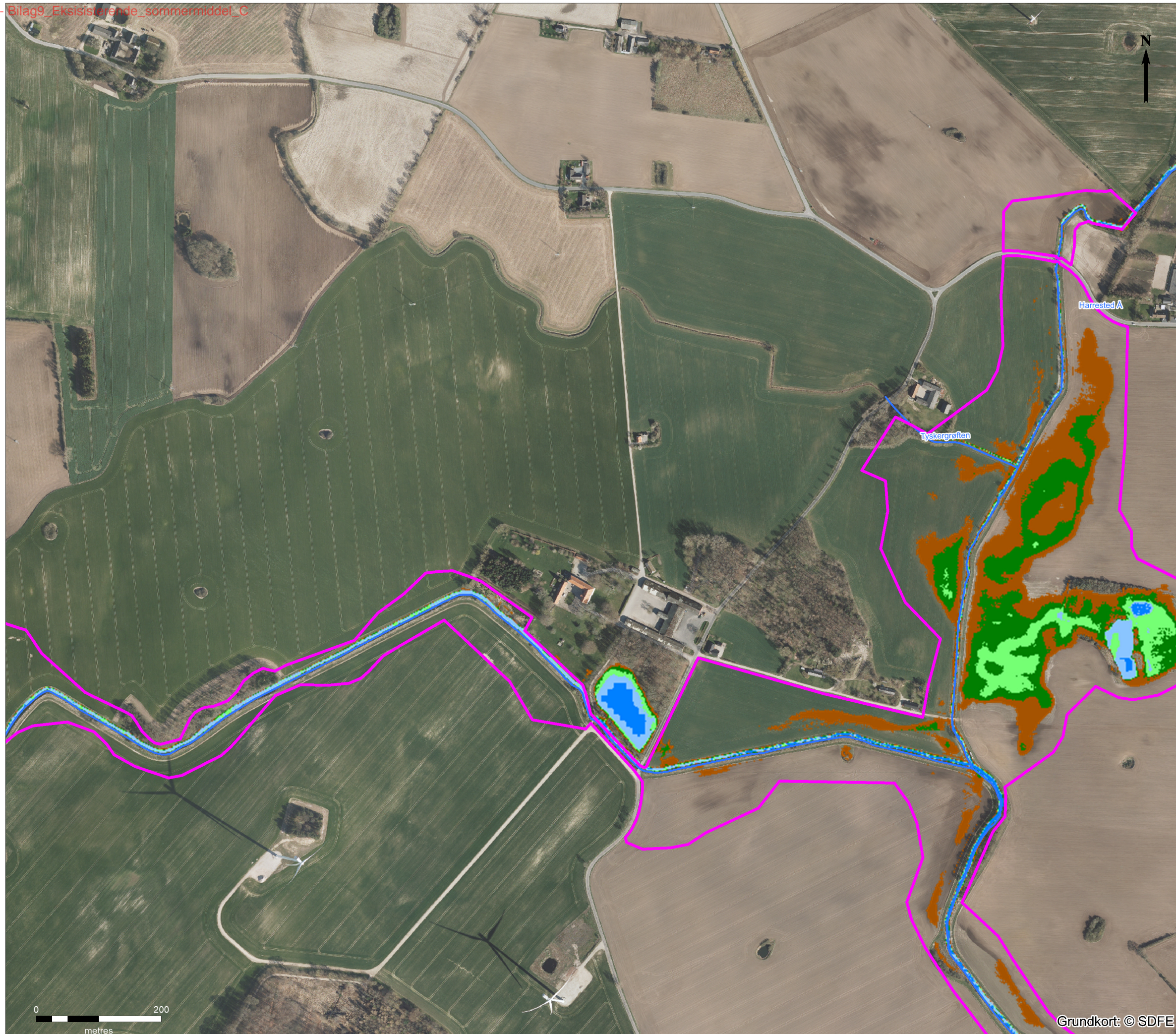
Afvandingsklasser

- Vanddækket
- Sump: 0 - 0.25 m
- Våd eng: 0.25 - 0.5 m
- Fugtig eng: 0.5 - 0.75 m
- Tør eng: 0.75 - 1 m



Sagsnr. 3621800314	Målforhold 1:6.000	Kotesystem DVR90
Udarbejdet AMEO	Kontrol HANS	Dato 31.01.2020





Vådområdeprojekt Syvhøje
 Bilag 9 C
 Oversigtskort, Eksisterende
 afvandingsforhold, sommermiddel

Signaturforklaring

- Projektgrænse
- Vandløb

Afvandingsklasser

- Vanddækket
- Sump: 0 - 0.25 m
- Våd eng: 0.25 - 0.5 m
- Fugtig eng: 0.5 - 0.75 m
- Tør eng: 0.75 - 1 m



Sagsnr. 3621800314	Målforskel 1:6.000	Kotesystem DVR90
Udarbejdet AMEO	Kontrol HANS	Dato 31.01.2020





Vådområdeprojekt Syvhøje
 Bilag 9 D
 Oversigtskort, Eksisterende
 afvandingsforhold, sommermiddel

Signaturforklaring

- Projektgrænse
- Vandløb

Afvandingsklasser

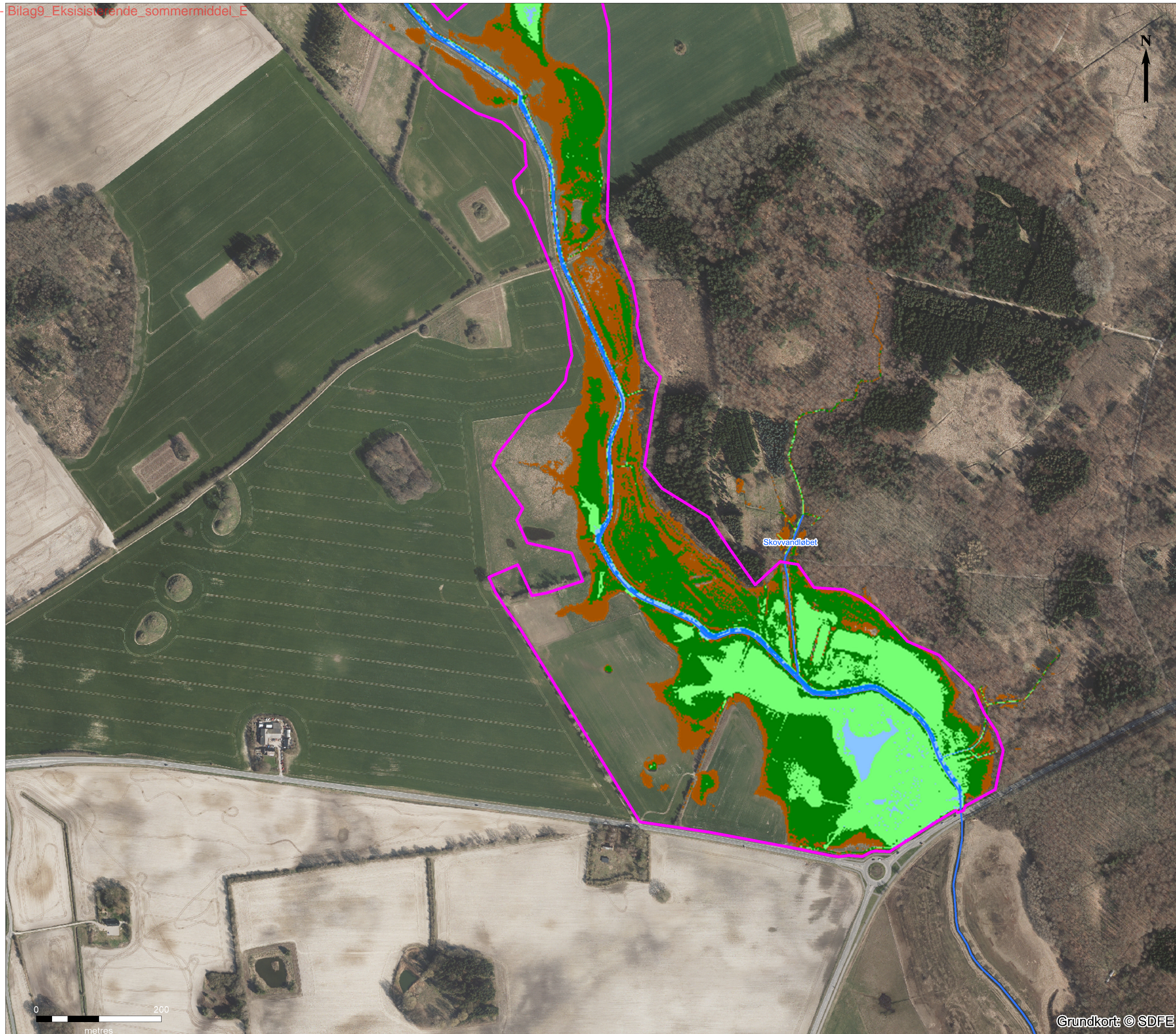
- Vanddækket
- Sump: 0 - 0.25 m
- Våd eng: 0.25 - 0.5 m
- Fugtig eng: 0.5 - 0.75 m
- Tør eng: 0.75 - 1 m



Sagsnr. 3621800314	Målforhold 1:6.000	Kotesystem DVR90
Udarbejdet AMEO	Kontrol HANS	Dato 31.01.2020



Grundkort: © SDFE



Vådområdeprojekt Syvhøje
 Bilag 9 E
 Oversigtskort, Eksisterende
 afvandingsforhold, sommermiddel

Signaturforklaring

- Projektgrænse
- Vandløb

Afvandingsklasser

- Vanddækket
- Sump: 0 - 0.25 m
- Våd eng: 0.25 - 0.5 m
- Fugtig eng: 0.5 - 0.75 m
- Tør eng: 0.75 - 1 m



Sagsnr.	Målforhold	Kotesystem
3621800314	1:6.000	DVR90
Udarbejdet	Kontrol	Dato
AMEO	HANS	31.01.2020

