

Cyklistplan

Næstved Kommune har udarbejdet en cyklistplan. Planens formål er at forbedre bymiljøet ved at flytte korte bilture til cykelture. Mere konkret vil kommunen øge antallet af cykelture med 30% frem til år 2009, mens antallet af bilture mindskes. Samtidig skal sikkerheden og trygheden for cyklisterne forbedres.

For at nå dette mål vil kommunen arbejde med følgende indsatsområder:

- Etablering af 11 højklassede **cykelruter**, som skal forbinde de forskellige byområder med bymidten og Stationen.
- Forbedring af de offentlige **cykelparkeringspladser**.
- Forbedre **sikkerheden** for cyklisterne i Næstved.
- Iværksætte initiativer, som skal få flere børn til at benytte **cyklen til skole**.
- Samarbejde med virksomheder om at få flere til at **cykle til arbejde**.
- Sikre **cykelhensyn** i alle kommunens plan-, anlægs- og driftsopgaver.
- Løbende **formidle tankerne bag og selve aktiviteterne i handlingsplanen**.

Cyklistplanen blev godkendt af Næstved Byråd den 26. juni 2001. Cyklistplanen kan ses på adressen: www.naekom.dk/cyklist.html



Cykelruter i Næstved



 **Markruten**

Markruten

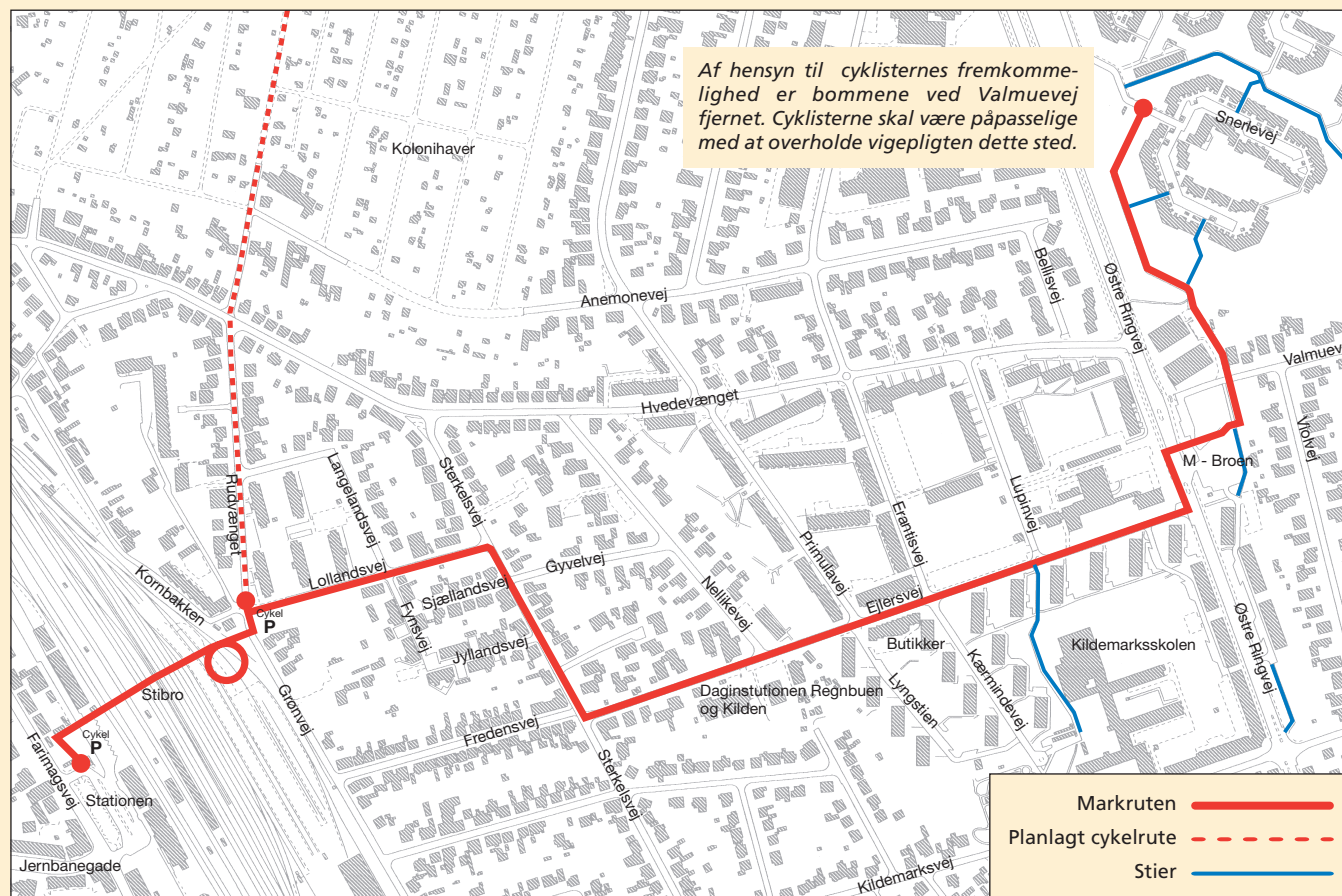
Den gamle del af Markkvarteret (mellem jernbanen og Østre Ringvej) er bl.a. kendetegnet ved, at der stort set ikke findes cykelstier i området, at vejene gennem området er smalle med ret stor biltrafik, og at der i det hele taget ikke er særlig gode forhold for cyklisterne.

Formålet med at anlægge en cykelrute gennem Markkvarteret er at forsøge at samle cykeltrafikken på få veje, og til gengæld her tilbyde cyklisterne så gode forhold som muligt. Både med hensyn til fremkommelighed og sikkerhed.

Ruten har udgangspunkt ved cykelhuset på Stationsforpladsen og slutter ved Snerlevej. Ruten er placeret midt gennem Markkvarteret med tæt kontakt til Kildemarksskolen samt daginstitutionerne og butikkerne langs Ejlersvej. Fra Stationen forløber ruten ad Stibroen over jernbanen, ad Lollandsvej, Sterkelsvej, Ejlersvej, M-broen, vandtårnpladsen og ad stisystemerne til Snerlevej.

Ved Grønvej anlægges yderligere et antal cykelparkeeringspladser til de mange pendlere.

I de større kryds er der etableret torve, som sikrer dæmpning af bilernes fart.



Hele ruten afmærkes med både ruteskilte og speciel afmærkning på kørebanen. Denne afmærkning sikrer, at cyklisterne kan finde vej og at de bilister, der færdes ad f.eks. Sterkelsvej og Ejlersvej kan se, hvornår de er kommet ind på en cykelrute.



Mange af de steder, hvor cykelruten forløber ad veje med biltrafik, er der skiltet med "stillevej" og anlagt fartdæmpende torve. I disse områder gælder reglerne for højrevigepligt. Det vil sige, at man skal holde tilbage for al trafik fra højre side.