



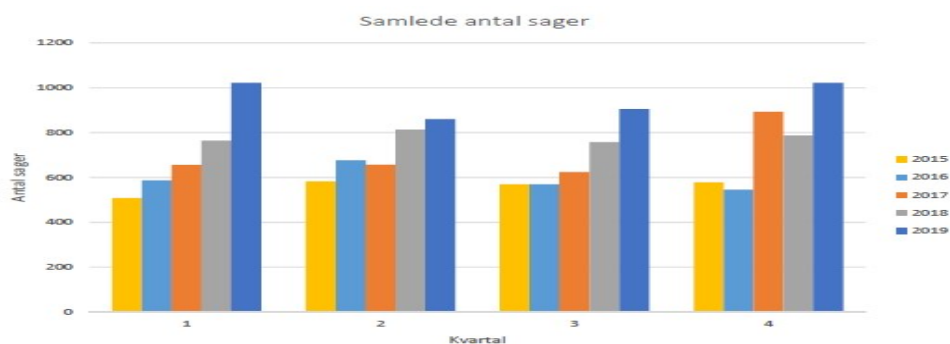
## Plan- og Erhvervsudvalget

*Plan- og Erhvervsudvalget varetager forvaltning af kommunens opgaver på erhvervs- og turismeområdet, bygge-, bolig-, plan- og naturområdet, herunder opgaver som bygge- og boligforhold, administration af planlov, lokalplanlægning, byggeri, Ressource City og Næstved Erhverv.*

### Gang i byggeriet og byggesager

Der er gang i byggeriet i Næstved Kommune. For at give borgere og virksomheder den bedste service har administrationen særligt fokus på at få alle byggesager behandlet så hurtigt som muligt.

I 2019 har den gennemsnitlige sagsbehandlingstid ligget langt under de servicemål, som gælder for området – og det opleves som rigtig god service og har en positiv indvirkning på, hvordan Næstved Kommunes opfattes af omgivelserne.



### **Cityforeningens vandrepokal**

Plan- og Erhvervsudvalgets formand modtog Cityforeningens vandrepokal for et godt og frugtbart samarbejde om bymidten. Samarbejdet startede med byrådets vedtagelse af Næstved Kommunes bymidtestrategi i 2016.



### **Cites 100 og Ressource City**

Samarbejdet mellem Reiling A/S, Ardagh A/S og Ressourcity blev anerkendt med en placering som nummer 1 ud af 63 byer i verden, som har de mest ambitiøse og innovative eksempler på klimaløsninger med "the glasscluster" – et samarbejde omkring varmeudnyttelse, genanvendelse og indsamling af glas.



## Plan- og Erhvervsudvalgets økonomi

På Plan- og Ejendomsudvalgets område administreres økonomien på politikområdet Plan og Erhverv.

### Drift

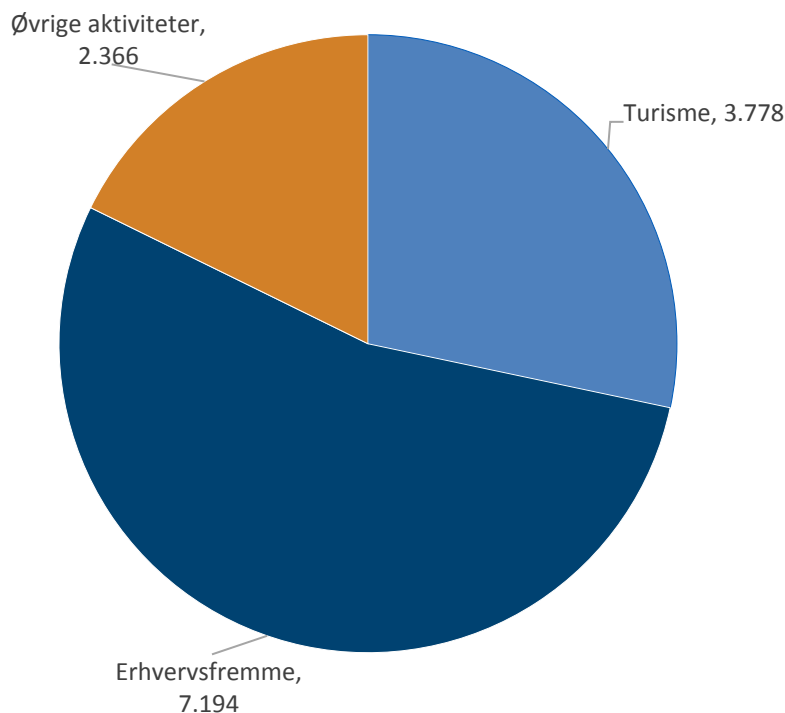
Der var i 2019 budgetteret med nettodrifudsudgifter på 13,9 millioner kroner. Resultatet for 2019 blev en nettodrifudsudgift på 13,3 millioner kroner og dermed et overskud på 0,5 millioner kroner. Beløbet overføres til 2020.

Regnskabsresultatet skyldes overskud på erhvervsfremme.

Af nedenstående tabel fremgår budget og forbrug på Plan- Ejendomsudvalgets politikområde.

Negative tal er indtægter, positive tal er udgifter, 1.000 kroner	Oprindeligt budget 2019	Korrigeret budget 2019	Regnskab 2019	Afvigelse i forhold til korrigeret budget + =underskud - =overskud
<b>Plan og Erhverv</b>	12.166	13.885	13.338	-546

### Sådan fordelte udgifterne sig på Plan- og Erhvervsudvalgets område i 2019, 1.000 kroner



## **Anlæg**

Der har i 2019 været budgetteret med nettoanlægsudgifter på 4,5 millioner kroner på Plan- og Erhvervsudvalgets område. Der har i 2019 været afholdt anlægsudgifter for samlet 0,6 millioner kroner og dermed 3,8 millioner kroner mindre end budgetteret. Beløbet overføres til 2020.

Anlægsmidlerne på Plan- og Erhvervsudvalgets område er primært afsat til liv på Axeltorvet (bymidtestrategi) og Ressourcecity Næstved.

Læs mere om regnskabsresultatet på de enkelte politikområder i de specielle bemærkninger, som kan findes i bilagssamlingen til årsberetningen på [naestved.dk](http://naestved.dk).