

UDKAST

Høringsperiode
21. august til
18. september 2020

Bosætnings- strategi



NÆSTVED





Attraktiv i alle livets faser

Det skal være attraktivt at bo i Næstved Kommune i alle livets faser. Vi tror på, at vores kommune har gode rammer, både når familien udvides, når studierne er i fokus og når børnene flytter hjemmefra. Men vi kan gøre det endnu bedre.

Analyser viser, at Næstved Kommune er bedst til at tiltrække par og enlige uden børn, omvendt mister vi både par og enlige med børn. Faktisk forlader 40 % af tilflytterne kommunen igen inden for bare to år. Der er altså potentiale i at gøre det mere attraktivt for flere målgrupper, så de også oplever, at Næstved Kommune er attraktiv at bo i. Derfor har vi udarbejdet en bosætningsstrategi. Bosætningsstrategien skal sikre, at vi synliggør de muligheder og kval-

iteter, som kommunen allerede besidder. Den skal sikre, at kommunen koordinerer forskellige indsatser og understøtter forskellige nye initiativer.

Denne strategi har ophæng i kommunens overordnede vision "Mærk Næstved – sammen om fremtiden", sammen med strategier som Erhvervsstrategien og Strategi for Vækst og Uddannelse er Bosætningsstrategien er med til understøtte Næstved Kommunes vækstdagsorden.

Vision

Når livet skifter fra en fase til en anden, eller livet i øvrigt ændrer sig på en måde, så den tidligere bolig ikke passer til behovene, skal

vi kunne dække behovet og opfylde ønskerne i Næstved Kommune. Det skal være muligt at finde et attraktivt sted at bosætte sig, uanset hvilken livsfase, man befinder sig i.

Byrådet for Næstved Kommune har vedtaget visionen Mærk Næstved – sammen om fremtiden. Bosætningsstrategien understøtter fire af visionens centrale temaer, og er dermed en medvirkende faktor i arbejdet med at udvikle Næstved Kommune under visionen "Mærk Næstved – sammen om fremtiden".

Visionen i bosætningsperspektiv



Generation NÆSTved former fremtidens voksne

- Fremtiden begynder hos børnene
 - Alle børn uanset udgangspunkt skal have gode og ligeværdige muligheder for at udfolde sig i livet.
-



Veje til ny viden

- Næstved skal være uddannelsernes by.
 - Erhvervslivet skal understøttes med et bredt udvalg af veluddannet arbejdskraft
-



Næstved kan – både by og land

- Land og by er hinandens forudsætninger.
 - Det gode liv på landet i Næstved skal ses som et særligt aktiv.
 - I Næstved er vi privilegerede ved, at kommunen kan byde på både attraktive land- og bymiljøer.
-



Velfærd med omtanke

- Vi vil skabe den bedste velfærd, der bygger på omtanke for mennesker og miljø.
- Summen af fremtidens velfærdsløsninger udgøres af summen af engagerede medarbejdere i samspil med stærke lokale fællesskaber, hvor frivillighed, plads til forskellighed og ansvar for eget liv skaber de bedst mulige rammer.

Målgrupper og effekter

Vi ønsker med Bosætningsstrategien for Næstved Kommune at se følgende effekter af arbejdet med bosætning. Effekterne henvender sig til hver sin målgruppe.



Generation NÆSTved former fremtidens voksne

- Det skal være mere attraktivt for børnefamilierne at blive boende i Næstved Kommune, selvom familiens behov ændrer sig med tiden.



Veje til ny viden

- Flere unge skal finde det attraktivt at bo og studere i Næstved. De unge, der er interesseret i en af Næstveds uddannelser, skal kunne bo i en egnet og attraktiv bolig, mens de uddanner sig.



Næstved kan – både by og land

- Borgere, der arbejder eller uddanner sig udenfor Næstveds kommunegrænse, skal opleve, de har gode vilkår for at blive boende i Næstved Kommune.
- Flere af de unge, der er vokset op i Næstved, men flytter fra byen på grund af uddannelse eller job, skal "vende hjem igen" til Næstved, når de er klar til "at slå sig ned".



Velfærd med omtanke

- Seniorer skal opleve, at der er et attraktivt og varieret udbud af boliger og boligområder, som kan imødekomme deres ønsker og behov - både ift. at kunne leve et aktivt seniorliv og hvis der opstår behov for hjælp.

An aerial photograph of a town, likely Næstved, Denmark. A wide river flows through the center, flanked by dense green trees. A multi-lane bridge crosses the river in the foreground. The town is densely packed with residential buildings, many with red roofs. In the background, there are industrial buildings and a large stadium-like structure. The sky is clear and blue.

Temaer for bosætningsindsatser

I det følgende præsenteres de fire udvalgte temaer, som understøtter det overordnede formål om at gøre Næstved Kommune attraktiv i alle livets faser. De fire temaer understøtter de udvalgte målgrupper og præsenterer den retning, som arbejdet vil tage. På baggrund af disse temaer udarbejdes en handleplan, som præsenterer de konkrete indsatser, der vil blive arbejdet med.

Der er udvalgt målgrupper inden for hvert tema, som sikrer et bestemt fokus, men det betyder ikke, at andre ikke kan nyde godt af de indsatser, der fremadrettet vil blive arbejdet med.

Tema 1

Flere af vores borgere skal kunne finde deres næste hjem indenfor kommunegrænsen

Vi skal styrke mulighederne for at finde det rigtige sted at bo indenfor kommunens egne grænser – uanset hvilken fase af livet, man befinder sig i.

Vi har allerede en stor andel af borgere, der flytter internt i kommunen. Men der er også mange, som flytter, fordi de finder den rigtige bolig på den anden side af kommunegrænsen. Dem skal vi forsøge at holde på. Alt andet lige har vi den største konkurrencemæssige fordel i forhold de borgere, der allerede har valgt at bo i Næstved og kender området.

- Vi skal sikre, at børnefamilier flytter til et andet område i Næstved, hvis betingelserne for et godt familieliv ændrer sig.
- Vi skal ligeledes sikre, at de unge seniorer oplever, at det er attraktivt for dem at bo i Næstved Kommune, eksempelvis når de ikke længere har behov for en stor og børnevenlig bolig.



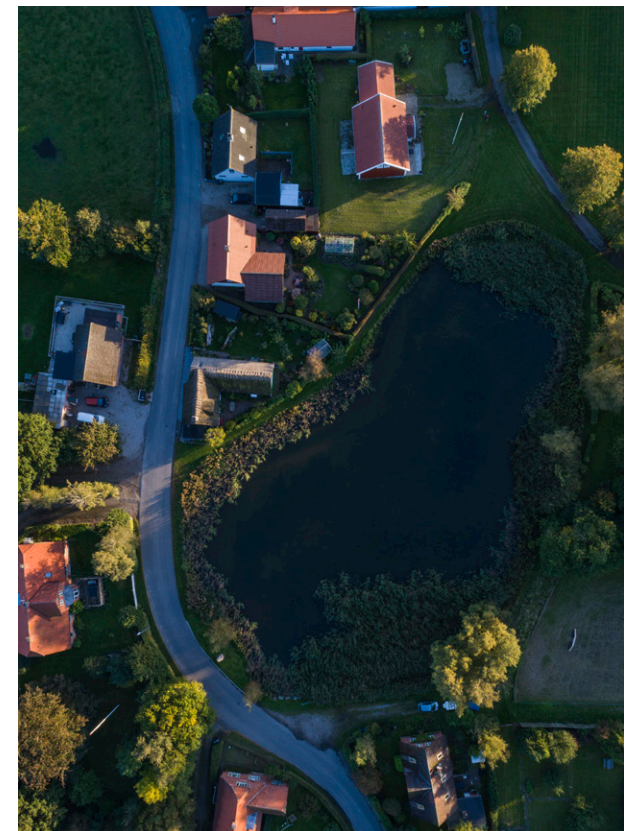
Tema 2

De særlige egenskaber ved by og land skal udnyttes

Vi skal fastholde vores stærke bycentrum, som i kombination med stærke områder udenfor Næstved by understøtter, at Næstved kommune er en kommune, der rummer en stor alsidighed og muligheder.

Vi skal aktivt tydeliggøre forskellige områders unikke egenskaber både i og uden for byerne i kommunen, og herigennem udnytte, at Næstved er en attraktiv bosætningskommune for rigtig mange forskellige grupper af borgere.

- Både i og udenfor byen skal vi kunne tiltrække borgere, der oplever at finde attraktive steder at bosætte sig.



Tema 3

Den første bolig er i nærheden af uddannelsen

De unge, der finder deres uddannelse i Næstved skal have lettere ved at finde en egnet og attraktiv bolig, de kan flytte ind i.

Det må ikke være udfordringer med at finde en egnet og attraktiv bolig, som får unge til at vælge en uddannelse i en anden kommune end Næstved.

- Vi skal underbygge valget om at studere i Næstved gennem attraktive og egnede boliger til de studerende.

- Vi skal understøtte, at de studerende, der ikke har mulighed for at uddanne sig i Næstved, forsat kan blive boende i kommunen, mens de studerer.



Tema 4

Øget opmærksomhed på Næstved - vi vil pleje det positive indtryk

En stor del af dem, der flytter fra Næstved Kommune har heldigvis været tilfredse med at bo her. Mange flytter fordi de finder ønskebøligen i en anden kommune. Vi vil gerne sikre, at flere får øjnene op for de mange muligheder, som findes i Næstved – eller alternativt gøre beslutningen om at flytte tilbage til Næstved igen efter en periode, lettere.

Det er alt andet lige lettere at tiltrække borgere, der allerede i større eller mindre omfang kender Næstved og Næstveds særlige egenskaber. Vi skal arbejde med at fremhæve de særlige og unikke egenskaber ved vores kommune overfor vores egne borgere. På den måde skal vi både sikre, at vores borgere internt i kommunen kender andre områder i kommunen, som kan være attraktive steder at bo på et senere tidspunkt i deres liv.

Herudover skal vi øge kendskabet til de mange muligheder i Næstved hos andre end kommunens egne borgere. Særligt skal vi forsøge at profilere forskellige områders unikke kvaliteter overfor borgere fra hovedstadsområdet og vores nabokommuner. Der sættes særlig fokus på borgere i disse områder, da det er i hovedstadsområdet, vi oplever den største tilflytning af børnefamilier til områderne udenfor Næstved by, og det er borgere fra vores nabokommuner, som alt andet lige skal flytte den fysiske korteste afstand, hvis de skal rykke bopælen til Næstved. Det største potentiale forventes dermed at være hos disse grupper af borgere.

- Borgere i Næstved Kommune skal kende fordele og muligheder ved de forskellige lokalområder i Næstved, så de i højere grad har fokus på at finde en anden bolig indenfor kommunegrænsen, når de ønsker at skifte bolig.
- Fordele og muligheder ved at bo i Næstved skal profileres overfor de unge borgere, som flytter ud af kommunen for at studere eller få de første erhvervs erfaringer, så de vender tilbage, når de er klar til at "slå sig ned".
- Fordele og muligheder i Næstved skal desuden profileres for andre kommuners borgere. Særligt skal der laves en formidlingsindsats overfor borgere fra hovedstadsområdet og fra vores nabokommuner.





NÆSTVED

Center for Strategi og Udvikling

August 2020