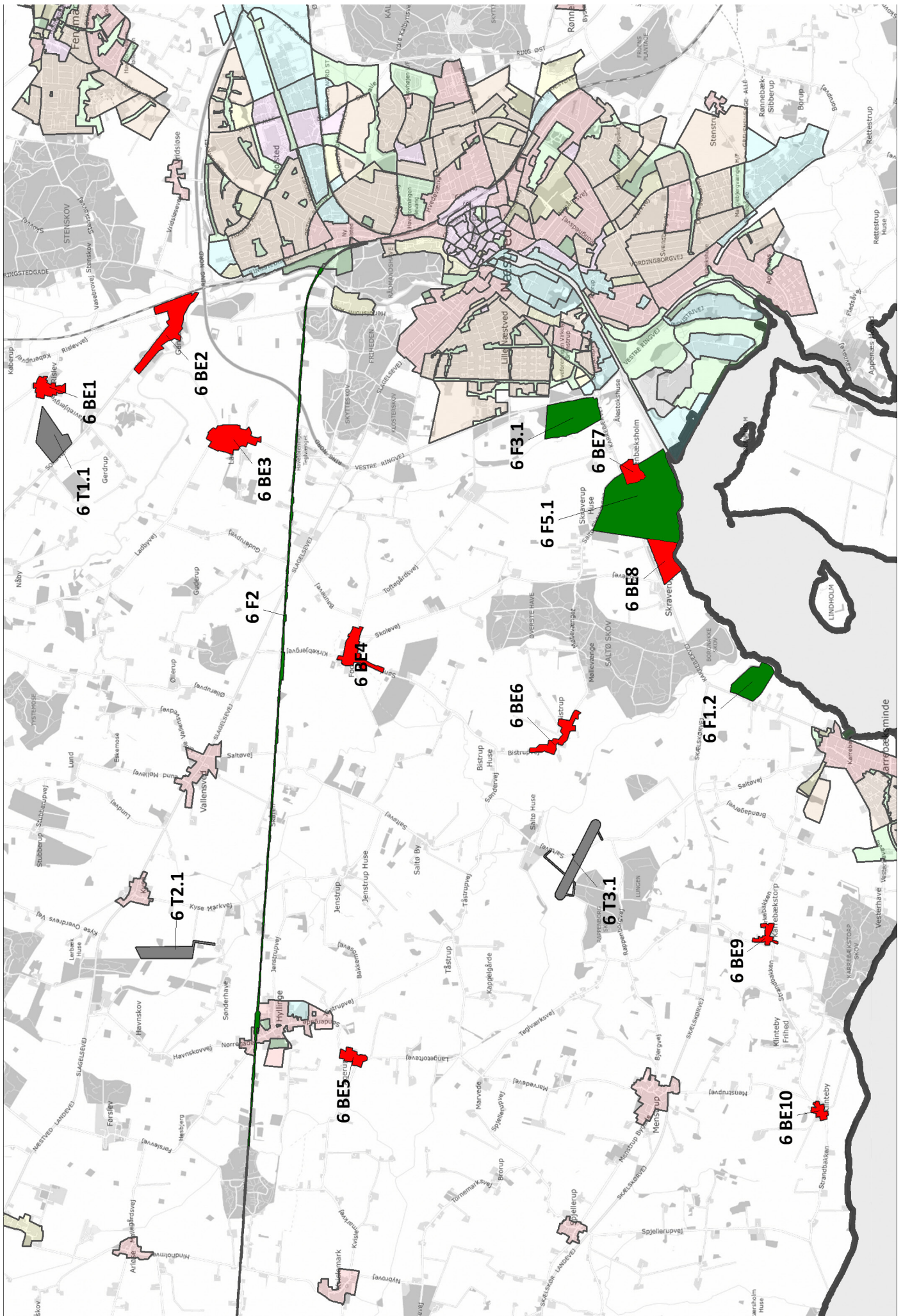


# PLANOMRÅDE 6 - Landområdet



<b>distrikt</b>	6 Landområdet	6 Landområdet	6 Landområdet	6 Landområdet
<b>plannummer</b>	6 BE1	6 BE2	6 BE3	6 BE4
<b>plannavn</b>	Landsbyafgrænsning Rislev	Ganges Bro	Landsbyafgrænsning Ladby	Landsbyafgrænsning Fodby
<b>anvendelse generel</b>	Blandet bolig og erhverv	Blandet bolig og erhverv	Blandet bolig og erhverv	Blandet bolig og erhverv
<b>anvendelse specifik</b>	Landsbyområde	Landsbyområde	Landsbyområde	Landsbyområde
<b>anvendelse konkret</b>	Landsbybebyggelse	Landsbybebyggelse	Landsbybebyggelse	Landsbybebyggelse
<b>bebyggelsesprocent</b>	30	30	30	30
<b>max andel af grunden der må bebygges</b>	Rammeområdet under et	Rammeområdet under et	Rammeområdet under et	Rammeområdet under et
<b>Beregningsmetode for bebyggelsesprocent.</b>	0	0	0	0
<b>max etager</b>	1.5	1.5	1.5	1.5
<b>max bygnhjd</b>	8.5	8.5	8.5	8.5
<b>zonestatus</b>	Landzone	Landzone	Landzone	Landzone
<b>fremtidig zonestatus</b>	Landzone	Landzone	Landzone	Landzone
<b>notat: Generelle anvendelsesbest.</b>	Beskyttelsesområde - Kulturmiljø 20 - Bevaringsværdige bygninger	Beskyttelsesområde - Bevaringsværdige bygninger	Beskyttelsesområde delvist - Kulturmiljø 15 - Bevaringsværdige bygninger	Kulturmiljø 10 - Bevaringsværdige bygninger
<b>notat: Områdets anvendelse</b>				
<b>notat: Bebyg. omfang og udformning</b>				
<b>notat: Ophold- og friarealer</b>				
<b>notat: Zoneforhold</b>				
<b>notat</b>		KP17: Området reduceret mod åb beskyttelseslinjen ændret		KP17: Området justeret

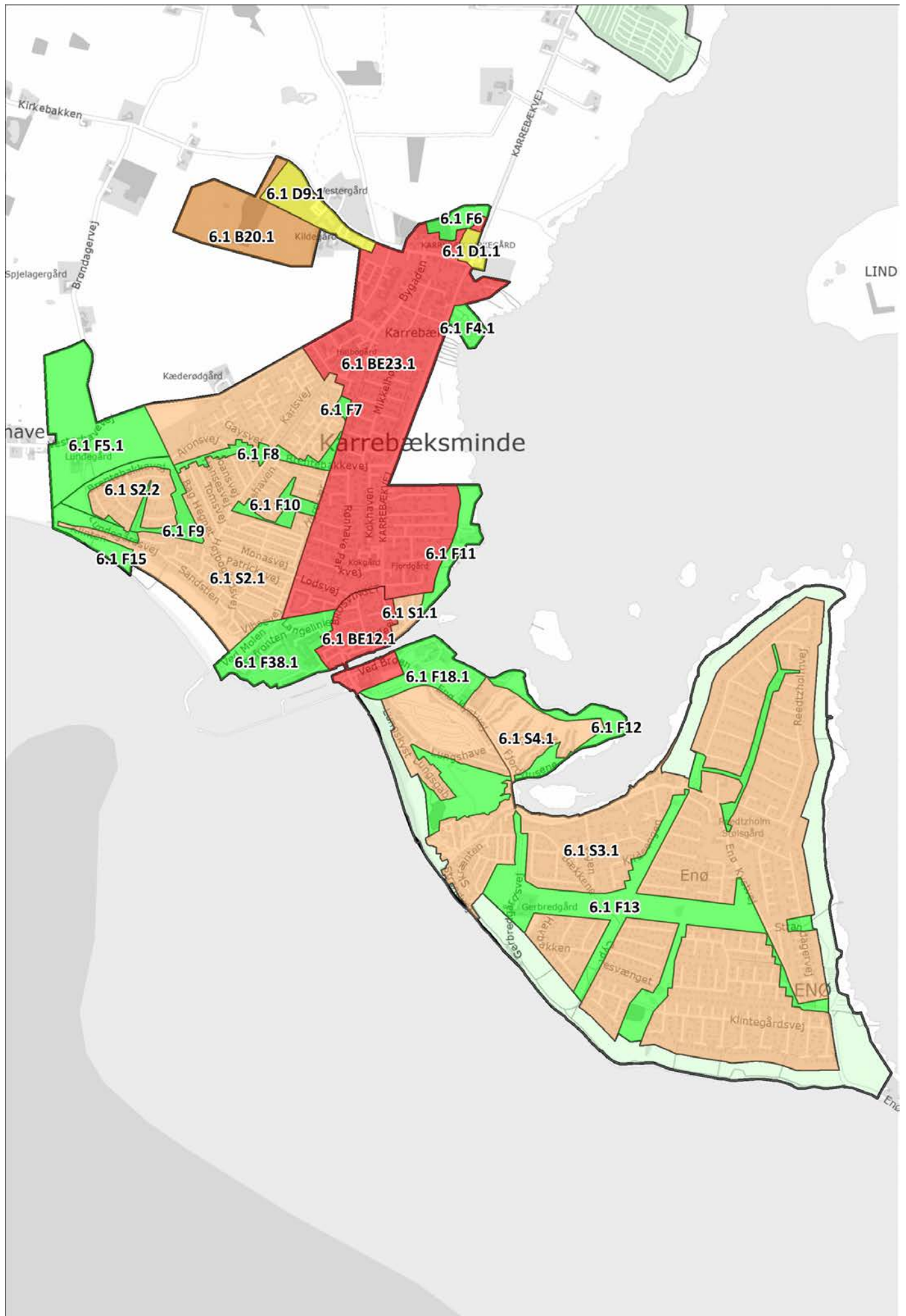
<b>distrikt</b>	6 Landområdet	6 Landområdet	6 Landområdet	6 Landområdet
<b>plannummer</b>	6 BE5	6 BE6	6 BE7	6 BE8
<b>plannavn</b>	Landsbyafgrænsning Agerup	Landsbyafgrænsning Bistrup	Landsbyafgrænsning Stenbæksholm	Dyves Bro
<b>anvendelse generel</b>	Blandet bolig og erhverv	Blandet bolig og erhverv	Blandet bolig og erhverv	Blandet bolig og erhverv
<b>anvendelse specifik</b>	Landsbyområde	Landsbyområde	Landsbyområde	Landsbyområde
<b>anvendelse konkret</b>	Landsbybebyggelse	Landsbybebyggelse	Landsbybebyggelse	Landsbybebyggelse
<b>bebyggelsesprocent</b>	30	30	30	30
<b>max andel af grunden der må bebygges</b>	Rammeområdet under et	Rammeområdet under et	Rammeområdet under et	Rammeområdet under et
<b>Beregningsmetode for bebyggelsesprocent.</b>	0	0	0	0
<b>max etager</b>	1.5	1.5	1.5	1.5
<b>max bygnhjd</b>	8.5	8.5	8.5	8.5
<b>zonestatus</b>	Landzone	Landzone	Landzone	Landzone
<b>fremtidig zonestatus</b>	Landzone	Landzone	Landzone	Landzone
<b>notat: Generelle anvendelsesbest.</b>	Bevaringsværdige bygninger	Bevaringsværdige bygninger	Bevaringsværdige bygninger	
<b>notat: Områdets anvendelse</b>				
<b>notat: Bebyg. omfang og udformning</b>				
<b>notat: Ophold- og friarealer</b>				
<b>notat: Zoneforhold</b>				
<b>notat</b>				

<b>distrikt</b>	6 Landområdet	6 Landområdet	6 Landområdet	6 Landområdet
<b>plannummer</b>	6 BE9	6 BE10	6 F1.2	6 F2
<b>plannavn</b>	Landsbyafgrænsning Karrebækstorp	Landsbyafgrænsning Klinteby	Campingplads	Del af "Fodsporet"
<b>anvendelse generel</b>	Blandet bolig og er- hverv	Blandet bolig og er- hverv	Rekreativt område	Rekreativt område
<b>anvendelse specifik</b>	Landsbyområde	Landsbyområde	Campingplads	Rekreativt område
<b>anvendelse konkret</b>	Landsbybebyggelse	Landsbybebyggelse	Vandrerhjem	
<b>bebyggelses- procent</b>	30	30	10	0
<b>max andel af grunden der må bebygges</b>	Rammeområdet under et	Rammeområdet under et	Den enkelte ejendom	
<b>Beregnings- metode for bebyggelses- pct.</b>	0	0	0	0
<b>max etager</b>	1.5	1.5	1.5	0
<b>max bygnhjd</b>	8.5	8.5	8.5	0
<b>zonestatus</b>	Landzone	Landzone	Landzone	Byzone og landzone
<b>fremtidig zonestatus</b>	Landzone	Landzone	Landzone	Byzone og landzone
<b>notat: Gene- relle anven- delsesbest.</b>	Beskyttelsesområde - Bevaringsværdige bygninger	Beskyttelsesområde - Bevaringsværdige bygninger		
<b>notat: Områ- dets anven- delse</b>				
<b>notat: Bebyg- omfang og udformning</b>			Max 30 værelser	
<b>notat: Ophold- og friarealer</b>				
<b>notat: Zone- forhold</b>				
<b>notat</b>				

<b>distrikt</b>	6 Landområdet	6 Landområdet	6 Landområdet	6 Landområdet
<b>plannummer</b>	6 F3.1	6 F5.1	6 T1.1	6 T2.1
<b>plannavn</b>	Ålestoksgård	Golfbane	Tekniske anlæg ved Rislev	Vindmølleområde ved Kyse
<b>anvendelse generel</b>	Rekreativt område	Rekreativt område	Tekniske anlæg	Tekniske anlæg
<b>anvendelse specifik</b>	Rekreativt område	Rekreativt område	Tekniske anlæg	Vindmølleanlæg
<b>anvendelse konkret</b>	Dyrepark/ZOO	Golfbane		Vindmølleanlæg
<b>bebyggelsesprocent</b>	10	0	0	0
<b>max andel af grunden der må bebygges</b>	Den enkelte ejendom			
<b>Beregningsmetode for bebyggelsesprocent.</b>	0	0	0	0
<b>max etager</b>	0	0	0	0
<b>max bygnhjd</b>	8.5	0	0	120
<b>zonestatus</b>	Landzone	Landzone	Landzone	Landzone
<b>fremtidig zonestatus</b>	Landzone	Landzone	Landzone	Landzone
<b>notat: Generelle anvendelsesbest.</b>				
<b>notat: Områdets anvendelse</b>				
<b>notat: Bebyg. omfang og udformning</b>	Kolonihave max 30m2 bygning jf. lokalplan-kort	Kun bygninger der er nødvendige for områdets drift		Højde ca. 120m til 130m - Mulighed for 2 vindmøller
<b>notat: Ophold- og friarealer</b>				
<b>notat: Zoneforhold</b>				
<b>notat</b>				

<b>distrikt</b>	6 Landområdet
<b>plannummer</b>	6 T3.1
<b>plannavn</b>	Vindmølleområde ved Saltø Gods
<b>anvendelse generel</b>	Tekniske anlæg
<b>anvendelse specifik</b>	Vindmølleanlæg
<b>anvendelse konkret</b>	Vindmølleanlæg
<b>bebyggelsesprocent</b>	0
<b>max andel af grunden der må bebygges</b>	
<b>Beregningsmetode for bebyggelsesprocent.</b>	0
<b>max etager</b>	0
<b>max byghjd</b>	150
<b>zonestatus</b>	Landzone
<b>fremtidig zonestatus</b>	Landzone
<b>notat: Generelle anvendelsesbest.</b>	
<b>notat: Områdets anvendelse</b>	
<b>notat: Bebyg. omfang og udformning</b>	Højde ca. 140m til 150m - Mulighed for 3 vindmøller
<b>notat: Ophold- og friarealer</b>	
<b>notat: Zoneforhold</b>	
<b>notat</b>	KP17: Notat ændret til "mulighed for 3 vindmøller"

# PLANOMRÅDE 6 - 6.1 Karrebæk/Karrebæksminde



<b>distrikt</b>	6.1 Karrebæk/Karrebæksminde	6.1 Karrebæk/Karrebæksminde	6.1 Karrebæk/Karrebæksminde	6.1 Karrebæk/Karrebæksminde
<b>plannummer</b>	6.1 B20.1	6.1 BE12.1	6.1 BE23.1	6.1 D1.1
<b>plannavn</b>	Karrebæk	Karrebæksminde	Karrebæk	Kirke og præstegård
<b>anvendelse generel</b>	Boligområde	Blandet bolig og erhverv	Blandet bolig og erhverv	Område til offentlige formål
<b>anvendelse specifik</b>	Boligområde	Blandet byområde	Blandet byområde	Kirker og kirkegårde
<b>anvendelse konkret</b>		Butiksgade blandet med bolig	Butiksgade blandet med bolig	Kontorerhverv og offentlig administration
<b>bebyggelsesprocent</b>	0	40	40	25
<b>max andel af grunden der må bebygges</b>	Rammeområdet under et	Rammeområdet under et	Rammeområdet under et	Den enkelte ejendom
<b>Beregningsmetode for bebyggelsesprocent.</b>	0	0	0	0
<b>max etager</b>	0	1.5	1.5	1.5
<b>max bygnhjd</b>	0	8.5	8.5	8.5
<b>zonestatus</b>	Landzone	Byzone	Byzone og landzone	Byzone og landzone
<b>fremtidig zonestatus</b>	Byzone	Byzone	Byzone	Byzone
<b>notat: Generelle anvendelsesbest.</b>		Bymiljøinteresser - Kulturmiljø 54 - Bevaringsværdige bygninger	Bymiljøinteresser - Bevaringsværdige bygninger	Bymiljøinteresser - Kulturmiljø 32 - Præstebolig
<b>notat: Områdets anvendelse</b>		Maksimalt bruttoetaageareal for hver enkelt dagligvarebutik er 1.500 m <sup>2</sup> . Max br.etaageareal for hver enkelt udvalgsvarebutik er 500 m <sup>2</sup> . Max samlet br.etaageareal for butikker 4.000 m <sup>2</sup> for Karrebæk/Karrebæksminde bymidte.	Maksimalt bruttoetaageareal for hver enkelt dagligvarebutik er 1.500 m <sup>2</sup> . Max br.etaageareal for hver enkelt udvalgsvarebutik er 500 m <sup>2</sup> . Max samlet br.etaageareal for butikker 4.000 m <sup>2</sup> for Karrebæk/Karrebæksminde bymidte.	
<b>notat: Bebyg. omfang og udformning</b>		Max antal etager 1,5 - 2,5		
<b>notat: Ophold- og friarealer</b>				
<b>notat: Zoneforhold</b>		Kystnærhedszone	Kystnærhedszone	Kystnærhedszone
<b>notat</b>				



<b>distrikt</b>	6.1 Karrebæk/Karrebæksminde	6.1 Karrebæk/Karrebæksminde	6.1 Karrebæk/Karrebæksminde	6.1 Karrebæk/Karrebæksminde
<b>plannummer</b>	6.1 D9.1	6.1 F4.1	6.1 F5.1	6.1 F6
<b>plannavn</b>	Skole	Karrebæk	Campingplads ved Vesterhave	Karrebæksminde
<b>anvendelse generel</b>	Område til offentlige formål	Rekreativt område	Rekreativt område	Rekreativt område
<b>anvendelse specifik</b>	Uddannelsesinstitutioner		Campingplads	
<b>anvendelse konkret</b>	Skole		Campingplads	
<b>bebyggelsesprocent</b>	40	0	0	0
<b>max andel af grunden der må bebygges</b>	Den enkelte ejendom			
<b>Beregningsmetode for bebyggelsesprocent.</b>	0	0	0	0
<b>max etager</b>	2	0	0	0
<b>max bygnhjd</b>	8.5	0	0	0
<b>zonestatus</b>	Byzone	Landzone	Sommerhusområde og landzone	Landzone
<b>fremtidig zonestatus</b>	Byzone	Landzone	Sommerhusområde og landzone	Landzone
<b>notat: Generelle anvendelsesbest.</b>	Bevaringsværdige bygninger	Bymiljøinteresser - Kulturmiljø 53		Bymiljøinteresser
<b>notat: Områdets anvendelse</b>				
<b>notat: Bebyg. omfang og udformning</b>				
<b>notat: Ophold- og friarealer</b>				
<b>notat: Zoneforhold</b>	Kystnærhedszone			
<b>notat</b>				

<b>distrikt</b>	6.1 Karrebæk/Karrebæksminde	6.1 Karrebæk/Karrebæksminde	6.1 Karrebæk/Karrebæksminde	6.1 Karrebæk/Karrebæksminde
<b>plannummer</b>	6.1 F7	6.1 F8	6.1 F9	6.1 F10
<b>plannavn</b>	Karrebæksminde	Karrebæksminde	Brentebakkevej	Karrebæksminde
<b>anvendelse generel</b>	Rekreativt område	Rekreativt område	Rekreativt område	Rekreativt område
<b>anvendelse specifik</b>				
<b>anvendelse konkret</b>				
<b>bebyggelsesprocent</b>	0	0	0	0
<b>max andel af grunden der må bebygges</b>				
<b>Beregningsmetode for bebyggelsesprocent.</b>	0	0	0	0
<b>max etager</b>	0	0	0	0
<b>max bygnhjd</b>	0	0	0	0
<b>zonestatus</b>	Sommerhusområde	Sommerhusområde	Sommerhusområde	Byzone
<b>fremtidig zonestatus</b>	Sommerhusområde	Sommerhusområde	Sommerhusområde	Byzone
<b>notat: Generelle anvendelsesbest.</b>				
<b>notat: Områdets anvendelse</b>				
<b>notat: Bebyg. omfang og udformning</b>				
<b>notat: Ophold- og friarealer</b>				
<b>notat: Zoneforhold</b>				Kystnærhedszone
<b>notat</b>				

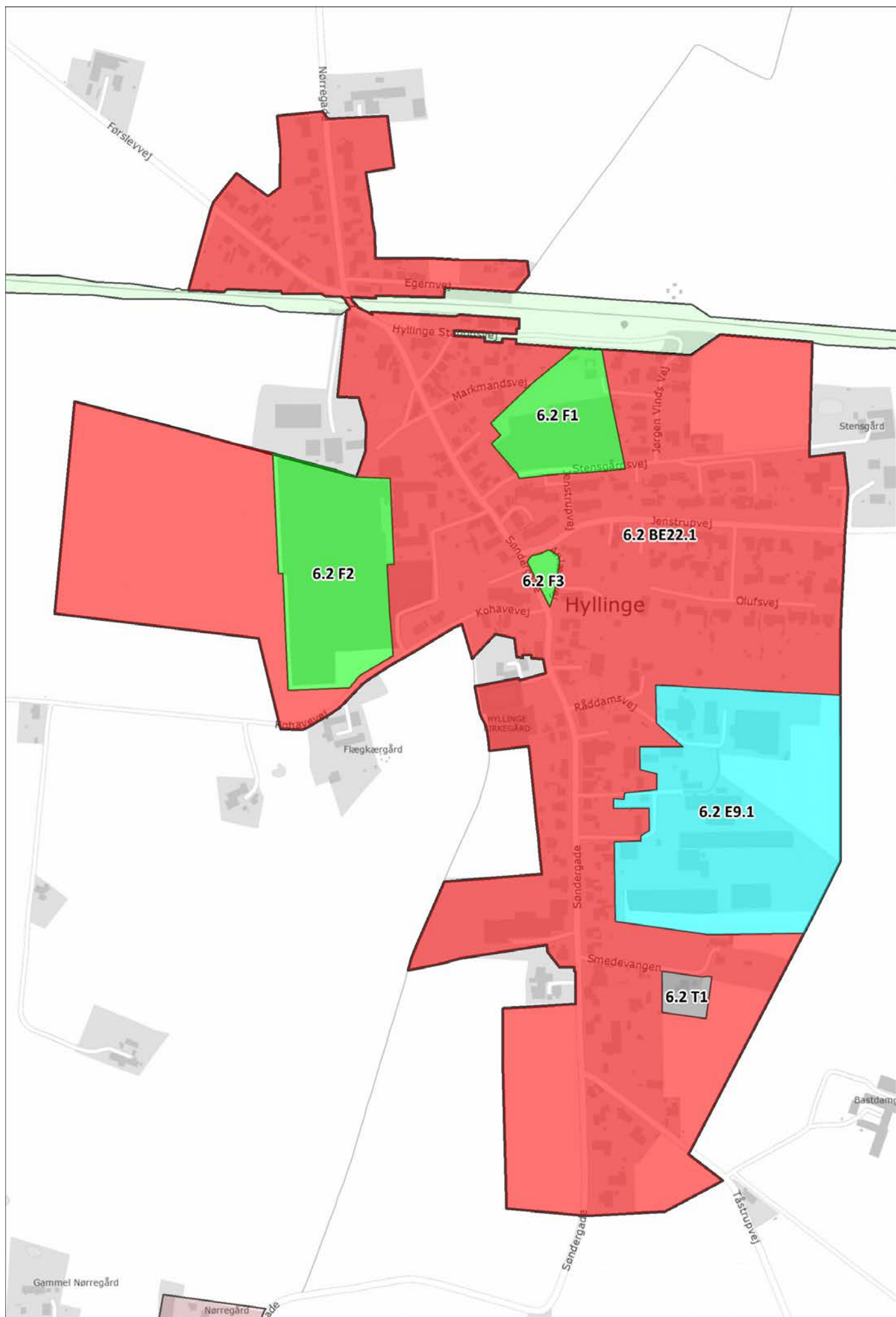
<b>distrikt</b>	6.1 Karrebæk/Karrebæksminde	6.1 Karrebæk/Karrebæksminde	6.1 Karrebæk/Karrebæksminde	6.1 Karrebæk/Karrebæksminde
<b>plannummer</b>	6.1 F11	6.1 F12	6.1 F13	6.1 F14
<b>plannavn</b>	Karrebæksminde	Enø	Enø	Enø
<b>anvendelse generel</b>	Rekreativt område	Rekreativt område	Rekreativt område	Rekreativt område
<b>anvendelse specifik</b>				
<b>anvendelse konkret</b>				
<b>bebyggelsesprocent</b>	0	0	0	0
<b>max andel af grunden der må bebygges</b>				
<b>Beregningsmetode for bebyggelsesprocent.</b>	0	0	0	0
<b>max etager</b>	0	0	0	0
<b>max bygnhjd</b>	0	0	0	0
<b>zonestatus</b>	Byzone	Sommerhusområde	Sommerhusområde	Landzone
<b>fremtidig zonestatus</b>	Byzone	Sommerhusområde	Sommerhusområde	Landzone
<b>notat: Generelle anvendelsesbest.</b>	Bymiljøinteresser			
<b>notat: Områdets anvendelse</b>				
<b>notat: Bebyg. omfang og udformning</b>				
<b>notat: Ophold- og friarealer</b>				
<b>notat: Zoneforhold</b>	Kystnærhedszone			
<b>notat</b>				

<b>distrikt</b>	6.1 Karrebæk/Karrebæksminde	6.1 Karrebæk/Karrebæksminde	6.1 Karrebæk/Karrebæksminde	6.1 Karrebæk/Karrebæksminde
<b>plannummer</b>	6.1 F15	6.1 F18.1	6.1 F38.1	6.1 S1.1
<b>plannavn</b>	Klinten - Lundegårdsvej	Karrebæksminde	Langelinie-Karrebæksminde	Kontrollørlodden-Karrebæksminde
<b>anvendelse generel</b>	Rekreativt område	Rekreativt område	Rekreativt område	Sommerhusområde
<b>anvendelse specifik</b>		Lystbådehavn	Feriecentre	Sommerhusområde
<b>anvendelse konkret</b>		Grøn kile	Lystbådehavn	
<b>bebyggelsesprocent</b>	0	0	45	15
<b>max andel af grunden der må bebygges</b>			Rammeområdet under et	Rammeområdet under et
<b>Beregningsmetode for bebyggelsesprocent.</b>	0	0	0	0
<b>max etager</b>	0	0	2.5	1
<b>max bygnhjd</b>	0	0	8.5	5
<b>zonestatus</b>	Landzone	Byzone	Byzone	Sommerhusområde
<b>fremtidig zonestatus</b>	Landzone	Byzone	Byzone	Sommerhusområde
<b>notat: Generelle anvendelsesbest.</b>		Bymiljøinteresser		
<b>notat: Områdets anvendelse</b>				
<b>notat: Bebyg. omfang og udformning</b>		Kun bygninger der er nødvendige for områdets drift	Kan udvides med 120 bådepladser	
<b>notat: Ophold- og friarealer</b>				
<b>notat: Zoneforhold</b>		Kystnærhedszone	Kystnærhedszone	
<b>notat</b>				

<b>distrikt</b>	6.1 Karrebæk/Karrebæksminde	6.1 Karrebæk/Karrebæksminde	6.1 Karrebæk/Karrebæksminde	6.1 Karrebæk/Karrebæksminde
<b>plannummer</b>	6.1 S2.1	6.1 S2.2	6.1 S3.1	6.1 S4.1
<b>plannavn</b>	Brentebakkevej-Karrebæk	Vesterhave-Karrebæk	Enø	Lungshave
<b>anvendelse generel</b>	Sommerhusområde	Sommerhusområde	Sommerhusområde	Sommerhusområde
<b>anvendelse specifik</b>	Sommerhusområde	Sommerhusområde	Sommerhusområde	Sommerhusområde
<b>anvendelse konkret</b>	Grøn kile	Grøn kile	Grøn kile	Kursus og konferencecenter
<b>bebyggelsesprocent</b>	15	15	15	10
<b>max andel af grunden der må bebygges</b>	Rammeområdet under et	Rammeområdet under et	Rammeområdet under et	Rammeområdet under et
<b>Beregningsmetode for bebyggelsesprocent.</b>	0	0	0	0
<b>max etager</b>	1	1	1	1
<b>max bygnhjd</b>	5	5	5	5
<b>zonestatus</b>	Sommerhusområde og landzone	Sommerhusområde og landzone	Sommerhusområde og landzone	Sommerhusområde og landzone
<b>fremtidig zonestatus</b>	Sommerhusområde og landzone	Sommerhusområde og landzone	Sommerhusområde	Sommerhusområde og landzone
<b>notat: Generelle anvendelsesbest.</b>			Kulturmiljø 75 - Bevaringsværdige bygninger	
<b>notat: Områdets anvendelse</b>				
<b>notat: Bebyg. omfang og udformning</b>	Særlige regler for bebyggelsens omfang for Enø Strand, Lungshave, Højbo-parken og Lundegård er fastlagt i lokalplan. Bebyggelsesprocent 15-45.		Særlige regler for bebyggelsens omfang for Enø Strand, Lungshave, Højbo-parken og Lundegård er fastlagt i lokalplan. Bebyggelsesprocent 15-45.	
<b>notat: Ophold- og friarealer</b>				
<b>notat: Zoneforhold</b>				
<b>notat</b>	KP17: Området udvidet med del af 6.1 S2.2 - Notat om bebyggelsens omfang tilføjet.		KP17: Notat om bebyggelsens omfang tilføjet	



# PLANOMRÅDE 6 - 6.2 Hyllinge



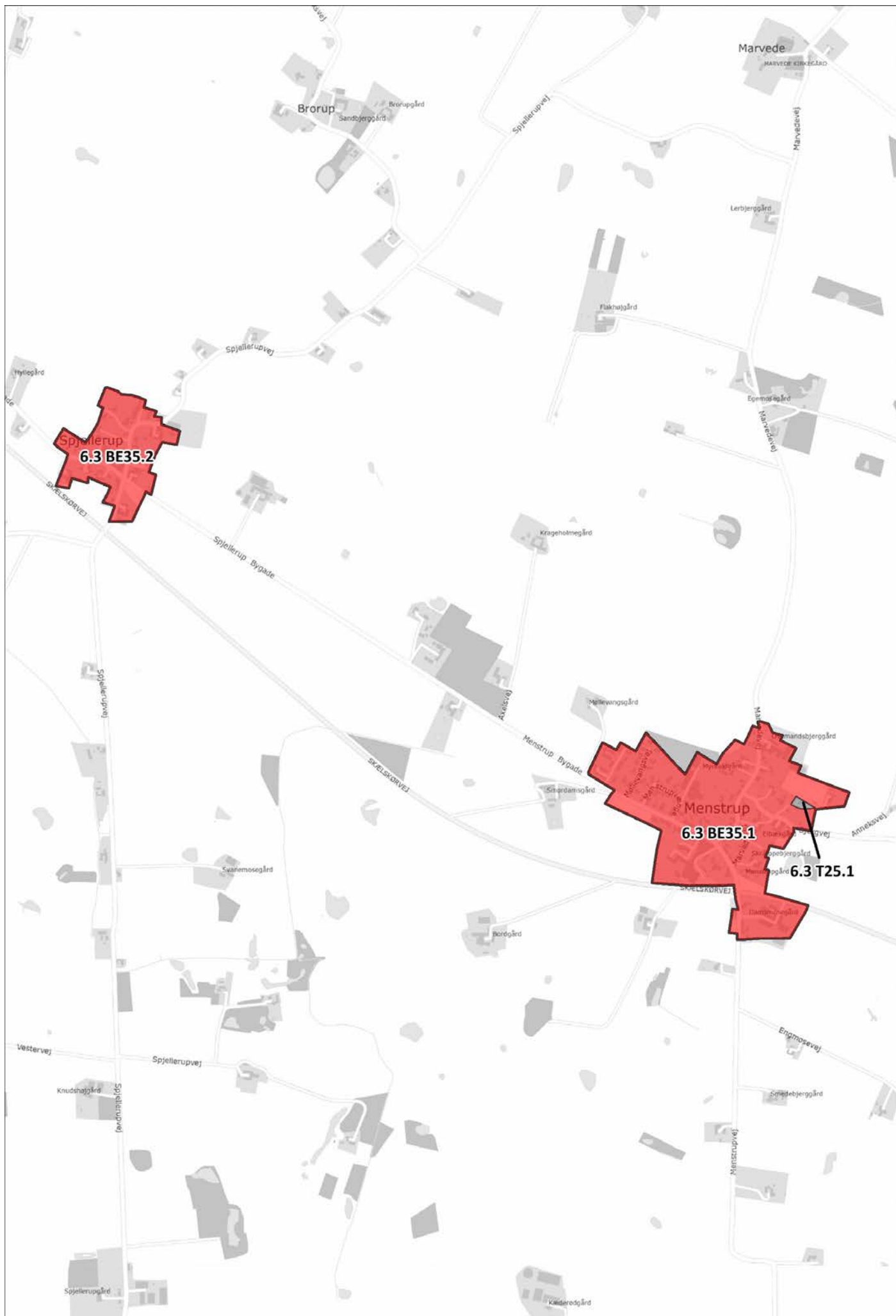
<b>distrikt</b>	6.2 Hyllinge	6.2 Hyllinge	6.2 Hyllinge	6.2 Hyllinge
<b>plannummer</b>	6.2 BE22.1	6.2 E9.1	6.2 T1	6.2 F1
<b>plannavn</b>	Hyllinge	Hyllinge	Kraftvarmeværk	Grønne arealer ved Stensgårdsvej (tennis og spejder)
<b>anvendelse generel</b>	Blandet bolig og erhverv	Erhvervsområde	Tekniske anlæg	Rekreativt område
<b>anvendelse specifik</b>	Blandet byområde	Lettere industri		
<b>anvendelse konkret</b>	Grøn kile		Kraftvarmeværk	
<b>bebyggelsesprocent</b>	30	50	50	0
<b>max andel af grunden der må bebygges</b>	Rammeområdet under et	Rammeområdet under et	Den enkelte ejendom	
<b>Beregningsmetode for bebyggelsesprocent.</b>	0	0	0	0
<b>max etager</b>	1.5	2	0	0
<b>max bygnhjd</b>	0	0	0	0
<b>zonestatus</b>	Byzone og landzone	Byzone	Byzone	Byzone
<b>fremtidig zonestatus</b>	Byzone	Byzone	Byzone	Byzone
<b>notat: Generelle anvendelsesbest.</b>	Bevaringsværdige bygninger	Lokalt erhvervsområde		
<b>notat: Områdets anvendelse</b>	Maksimalt bruttoetageareal for hver enkelt dagligvarerbutik er 1.000 m <sup>2</sup> . Max br.etageareal for hver enkelt udvalgsvarerbutik er 500 m <sup>2</sup> . Max samlet br.etageareal for butikker 1.500 m <sup>2</sup> for Hyllinge bymidte.			
<b>notat: Bebyg. omfang og udformning</b>				
<b>notat: Ophold- og friarealer</b>				
<b>notat: Zoneforhold</b>				
<b>notat</b>				



<b>distrikt</b>	6.2 Hyllinge	6.2 Hyllinge
<b>plannummer</b>	6.2 F2	6.2 F3
<b>plannavn</b>	Grønne arealer ved skolen (boldbane mv)	Grønt areal "Anlægget"
<b>anvendelse generel</b>	Rekreativt område	Rekreativt område
<b>anvendelse specifik</b>		
<b>anvendelse konkret</b>		
<b>bebyggelsesprocent</b>	0	0
<b>max andel af grunden der må bebygges</b>		
<b>Beregningsmetode for bebyggelsesprocent.</b>	0	0
<b>max etager</b>	0	0
<b>max byghjd</b>	0	0
<b>zonestatus</b>	Byzone	Byzone
<b>fremtidig zonestatus</b>	Byzone	Byzone
<b>notat: Generelle anvendelsesbest.</b>		
<b>notat: Områdets anvendelse</b>		
<b>notat: Bebyg. omfang og udformning</b>		
<b>notat: Ophold- og friarealer</b>		
<b>notat: Zoneforhold</b>		
<b>notat</b>		

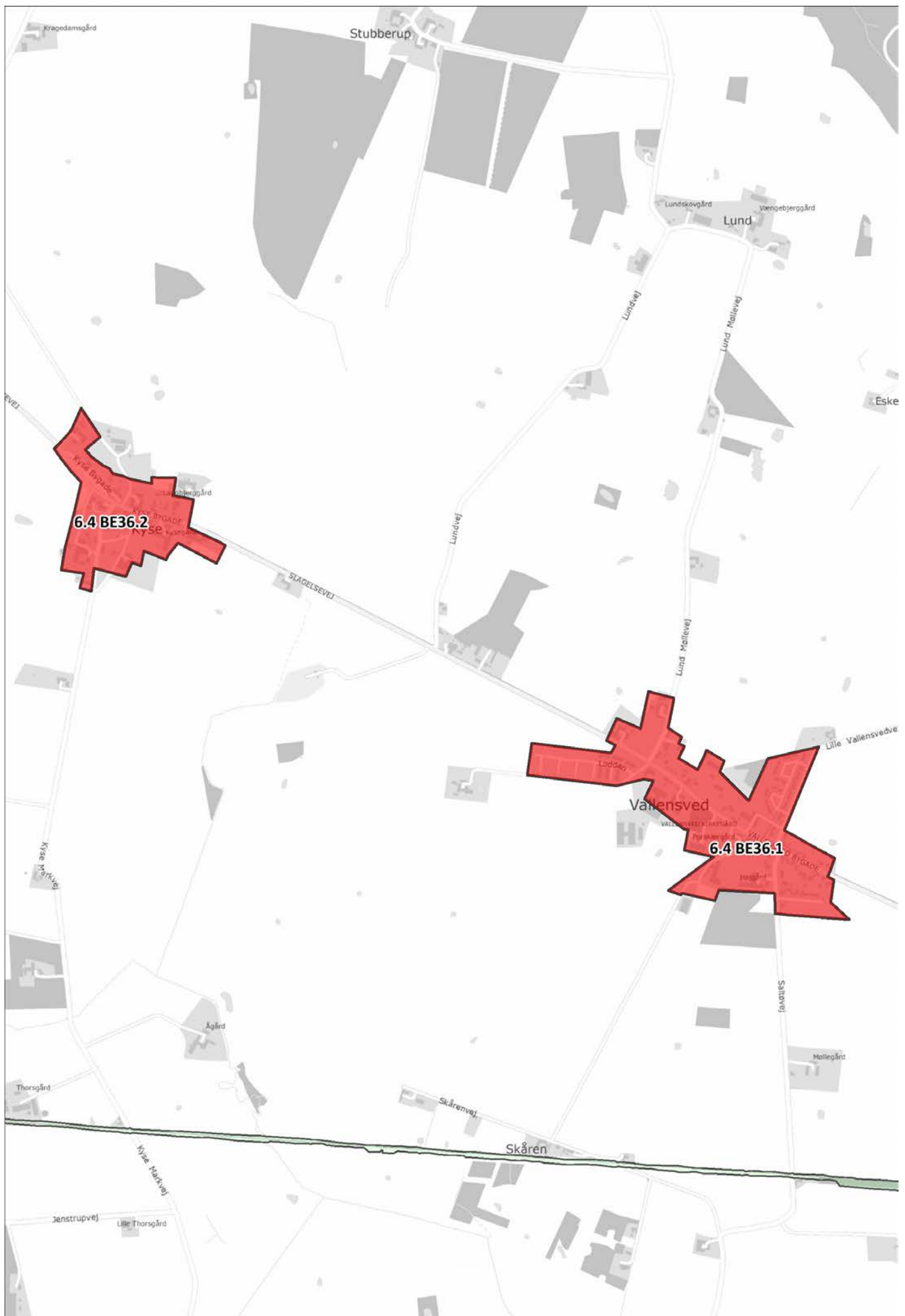


# PLANOMRÅDE 6 - 6.3 Menstrup/Spjellerup



<b>distrikt</b>	6.3 Menstrup/Spjellerup	6.3 Menstrup/Spjellerup	6.3 Menstrup/Spjellerup
<b>plannummer</b>	6.3 BE35.1	6.3 BE35.2	6.3 T25.1
<b>plannavn</b>	Landsbyafgrænsning Menstrup	Landsbyafgrænsning Spjellerup	Menstrup - Kraftvarmeværk
<b>anvendelse generel</b>	Blandet bolig og erhverv	Blandet bolig og erhverv	Tekniske anlæg
<b>anvendelse specifik</b>	Landsbyområde	Landsbyområde	Forsyningsanlæg
<b>anvendelse konkret</b>			Kraftvarmeværk
<b>bebyggelsesprocent</b>	30	30	50
<b>max andel af grunden der må bebygges</b>	Rammeområdet under et	Rammeområdet under et	Den enkelte ejendom
<b>Beregningsmetode for bebyggelsesprocent.</b>	0	0	0
<b>max etager</b>	1.5	1.5	0
<b>max bygnhjd</b>	0	0	8.5
<b>zonestatus</b>	Byzone og landzone	Landzone	Byzone
<b>fremtidig zonestatus</b>	Byzone og landzone	Byzone	Byzone
<b>notat: Generelle anvendelsesbest.</b>	Beskyttelsesområde delvist - Bevaringsværdige bygninger	Bevaringsværdige bygninger	
<b>notat: Områdets anvendelse</b>			
<b>notat: Bebyg. omfang og udformning</b>			
<b>notat: Ophold- og friarealer</b>			
<b>notat: Zoneforhold</b>			Kystnærhedszone
<b>notat</b>			

# PLANOMRÅDE 6 - 6.4 Vallensved/Kyse



<b>distrikt</b>	6.4 Vallensved/Kyse	6.4 Vallensved/Kyse
<b>plannummer</b>	6.4 BE36.1	6.4 BE36.2
<b>plannavn</b>	Landsbyafgrænsning Vallensved	Landsbyafgrænsning Kyse
<b>anvendelse generel</b>	Blandet bolig og erhverv	Blandet bolig og erhverv
<b>anvendelse specifik</b>	Landsbyområde	Landsbyområde
<b>anvendelse konkret</b>		
<b>bebyggelsesprocent</b>	30	0
<b>max andel af grunden der må bebygges</b>	Rammeområdet under et	
<b>Beregningsmetode for bebyggelsesprocent.</b>	0	0
<b>max etager</b>	1.5	1.5
<b>max byghjd</b>	0	0
<b>zonestatus</b>	Byzone og landzone	Landzone
<b>fremtidig zonestatus</b>	Byzone	Byzone
<b>notat: Generelle anvendelsesbest.</b>	Bevaringsværdige bygninger	Bevaringsværdige bygninger
<b>notat: Områdets anvendelse</b>		
<b>notat: Bebyg. omfang og udformning</b>		
<b>notat: Ophold- og friarealer</b>		
<b>notat: Zoneforhold</b>		
<b>notat</b>		