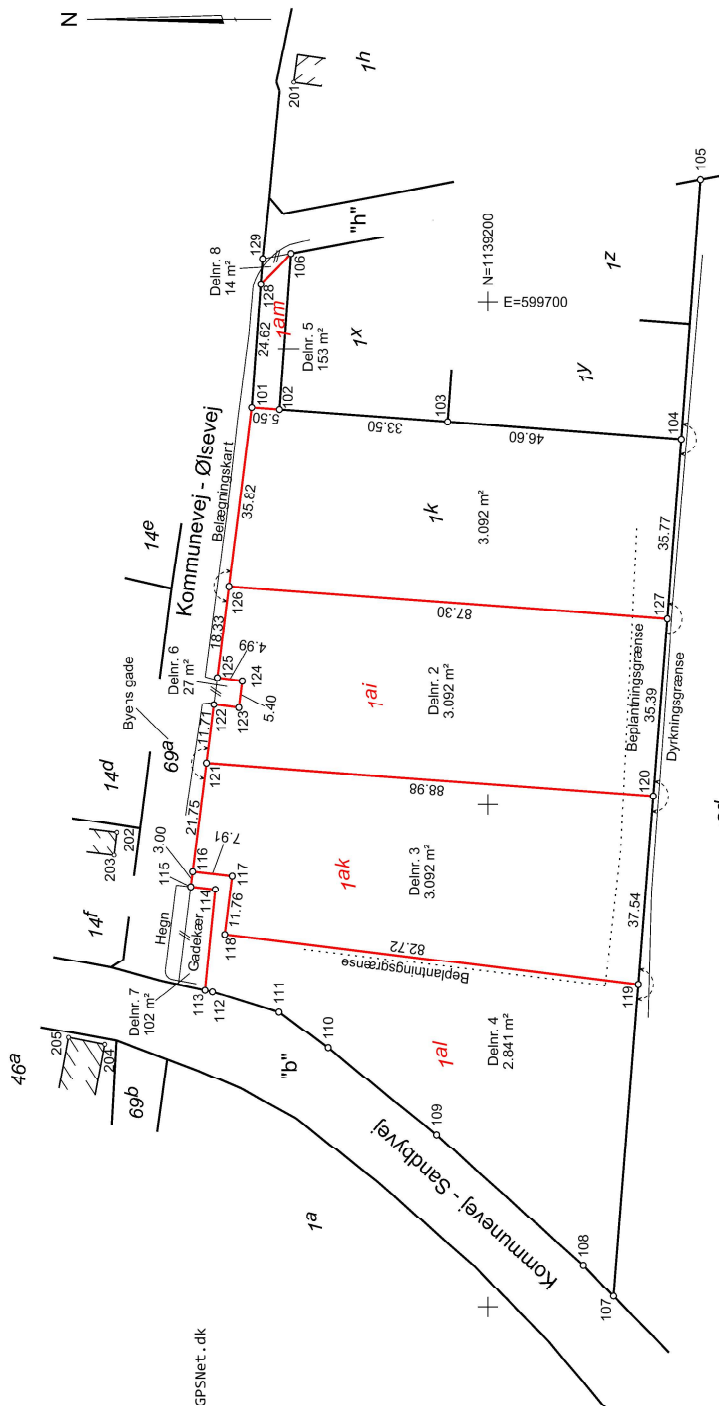


Signaturforklaring

Mål eller koordinater, der er overført fra en sag, der tidligere er indsendt til Geodatastyrelsen, er mærket med G.  
 Mål eller koordinater, der kun er til brug ved indtegningen på matrikelkortet, er angivet med klamme.  
 Øvrige signaturer: Se DS 104 og 198

Noter

Ifølge Lovbekendtgørelse nr. 1213 af 7. oktober 2013 er den, som flytter, borttager eller ødelægger et kendetligt skelmarke eller et varigt mærke for opmåling, pligtig at betale udgifterne ved dets genanbringelse.



MÅLEBLAD

Matr.nr. : 1k  
 Ejerlav : Sandby By, Sandby  
 Ejerlavskode : 270952  
 Kommune : Næstved Kommune  
 Opmålingsdistrikt : 27 09

Lars Hoff Nielsen  
 Landinspektør

Koordinatliste - DKTM3 - Tilknyttet referencenettet via SPSNet.dk  
 Opmålt: Oktober 2017

PKT.-NR	E meter	N meter	Bemærkning
101	599678.86	1139246.86	Gl.Jernrør med skeltegn
102	599678.45	1139241.37	Gl.Jernrør med skeltegn
103	599676.00	1139207.96	Gl.Jernrør med skeltegn
104	599672.58	1139161.49	Gl.mål
105	599724.24	1139157.69	Gl.Jernrør med skeltegn
106	599769.48	1139239.88	Gl.Jernrør med skeltegn
107	599502.16	1139175.02	Gl.mål
108	599508.29	1139181.01	Gl.mål
109	599534.30	1139210.16	Gl.mål
110	599551.56	1139231.70	Gl.mål
111	599558.63	1139241.49	Gl.mål
112	599562.74	1139254.67	Gl.mål
113	599563.06	1139256.15	Jernrør med skeltegn
114	599583.08	1139254.10	Hegn
115	599583.62	1139258.98	Hegn
116	599586.59	1139258.60	Jernrør med skeltegn
117	599585.72	1139250.74	Jernrør med skeltegn
118	599574.06	1139252.22	Jernrør med skeltegn
119	599564.21	1139170.09	Jernrør med skeltegn
120	599601.64	1139167.12	Jernrør med skeltegn
121	599608.17	1139255.85	Jernrør med skeltegn
122	599619.78	1139254.38	Jernrør med skeltegn
123	599619.15	1139249.43	Jernrør med skeltegn
124	599624.51	1139248.74	Jernrør med skeltegn
125	599625.14	1139253.69	Jernrør med skeltegn
126	599643.32	1139251.38	Jernrør med skeltegn
127	599636.92	1139164.32	Jernrør med skeltegn
128	599703.41	1139245.05	Jernrør med skeltegn
129	599708.46	1139244.68	Gl.mål
201	599743.64	1139238.53	Bygningshjørne
202	599594.43	1139273.73	Bygningshjørne
203	599589.90	1139274.28	Bygningshjørne
204	599552.20	1139276.14	Bygningshjørne
205	599553.57	1139283.31	Bygningshjørne

N=1139100

E=599500

Landinspektørfirmaet LE34 Næstved

Holsted Park 15A 2. th  
 4700 Næstved  
 +45 5572 0149  
 naestved@le34.dk  
 www.le34.dk

Oktober 2017 01.12.2017 297 x 420 1:1030  
 OPMÅLT UDARBEJDET FORMAT MALFORHOLD  
 1708281 1708281-006-001 1  
 PROJEKTNR. TEGNINGNUMMER UDG.